

Prise en charge des nouveau-nés en maternité

Quelle évolution en 10 ans?

C.Boscher
CHU Nantes



Quelles mamans en 2021?

Moins d'accouchements en structures privées et niveau I
Mais grandes disparités régionales et au sein
des structures d'une même région

Femmes plus âgées (25% > 35 ans)

Niveau d'études et de ressources supérieurs

(Mais en période Covid, flux migratoire diminué)



Professionnels
des
1000
PREMIERS
JOURS

REPUBLICQUE FRANÇAISE



La santé périnatale est prioritaire: l'état de santé des enfants conditionne celui des adultes!!

HAS
HAUTE AUTORITÉ DE SANTÉ

 **FFRSP**
Fédération Française
des Réseaux de Santé en Périnatalité

 **réseau
sécurité
naissance**
NAÎTRE ENSEMBLE

« Environnement » du bébé

- Co-parent plus présent.e (ou accepté!!) en maternité?
 - ENP 21: Place évaluée à 2 mois, depuis congé de 1 mois
 - Peau à peau: 96% en salle si AVB, 56% si césarienne
 - 74% d'initiation d'allaitement,
 - 69% au sein en salle de naissance (mieux que 2016)
 - 56% exclusif à la sortie (et 38% à 2 mois...)
 - 28% d'arrêt avant J8, et **28% de J8 à J21**
- Dit « compliqué » pour la moitié des mamans**

Dépistage auditif

Arrêté de 2012:

Abaissé l'âge du diagnostic pour une prise en charge précoce,

Intégré au programme national de dépistage en 2014

Très bonne exhaustivité, peu de refus
Protocoles définissent le suivi

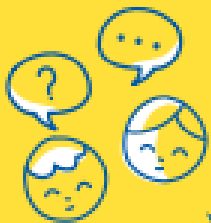
1,4% de suspects à la sortie,
Environ 1‰ surdité bilatérale



Les étapes

du dépistage après la naissance
de votre bébé

1 VOUS ÊTES INFORMÉ
sur le dépistage.



2 VOUS ÊTES
D'ACCORD

Un personnel de santé
effectue un prélèvement
sanguin au talon
de votre bébé.

VOUS N'ÊTES
PAS D'ACCORD

Vous signez votre
refus.



3

Analyse du
prélèvement
en laboratoire.



3 à 4 semaines.

4

RÉSULTATS



Vous serez contactés un(e) jour
si nécessaire. Si vous n'êtes
pas rappelés, c'est donc
que les résultats sont normaux.

Dépistage néonatal :
questions/réponses
sur les maladies dépistées

Ce que vous devez savoir sur
le déficit en acyl-CoA déshydrogénase
des acides gras à chaîne moyenne (MCAD)

→ l'origine de la maladie ?

→ hydrogénase des acides
→ aD) est une maladie
→ toxomique
→ du périm
→ génétique

Le déficit en MCAD, lors de ses
décompensations, peut entraîner
une hypoglycémie sévère, un trouble
du rythme cardiaque et/ou une atteinte
neurologique aiguë (troubles de
la conscience, convulsions, troubles
neurologiques graves).

Ces épisodes de décompensation
surviennent lorsque les ber
néonataux dépassent l
niveau de catabol
des vancin
-ider

Évaluation *a priori* de l'extension du dépistage néonatal à une ou plusieurs erreurs innées du métabolisme par la technique de spectrométrie de masse en tandem en population générale en France (volet 2)

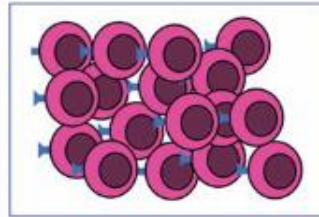
Tableau 1. Résultat de l'évaluation des maladies métaboliques : maladies proposées pour être intégrées au programme national de DNN, en plus de la PCU et du déficit en MCAD, et maladies non proposées.

Maladies	Aminoacidopathies	Aciduries organiques	Déficits de bêta-oxydation
Proposées	HCY Homocystinurie MSUD Leucinose TYR1 Tyrosinémie type 1	GA-1 Acidurie glutarique de type 1 IVA Acidurie isovalérique	LCHAD déficit en déshydrogénase des hydroxyacyl-CoA de chaîne longue CUD déficit en captation de carnitine

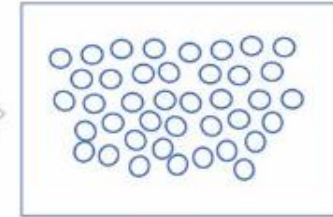
Healthy-appearing child



Normal T-cell production



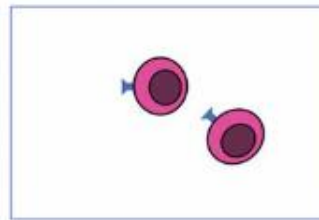
Normal number of TRECs



Healthy-appearing child with SCID



Very low or absent T-cell production

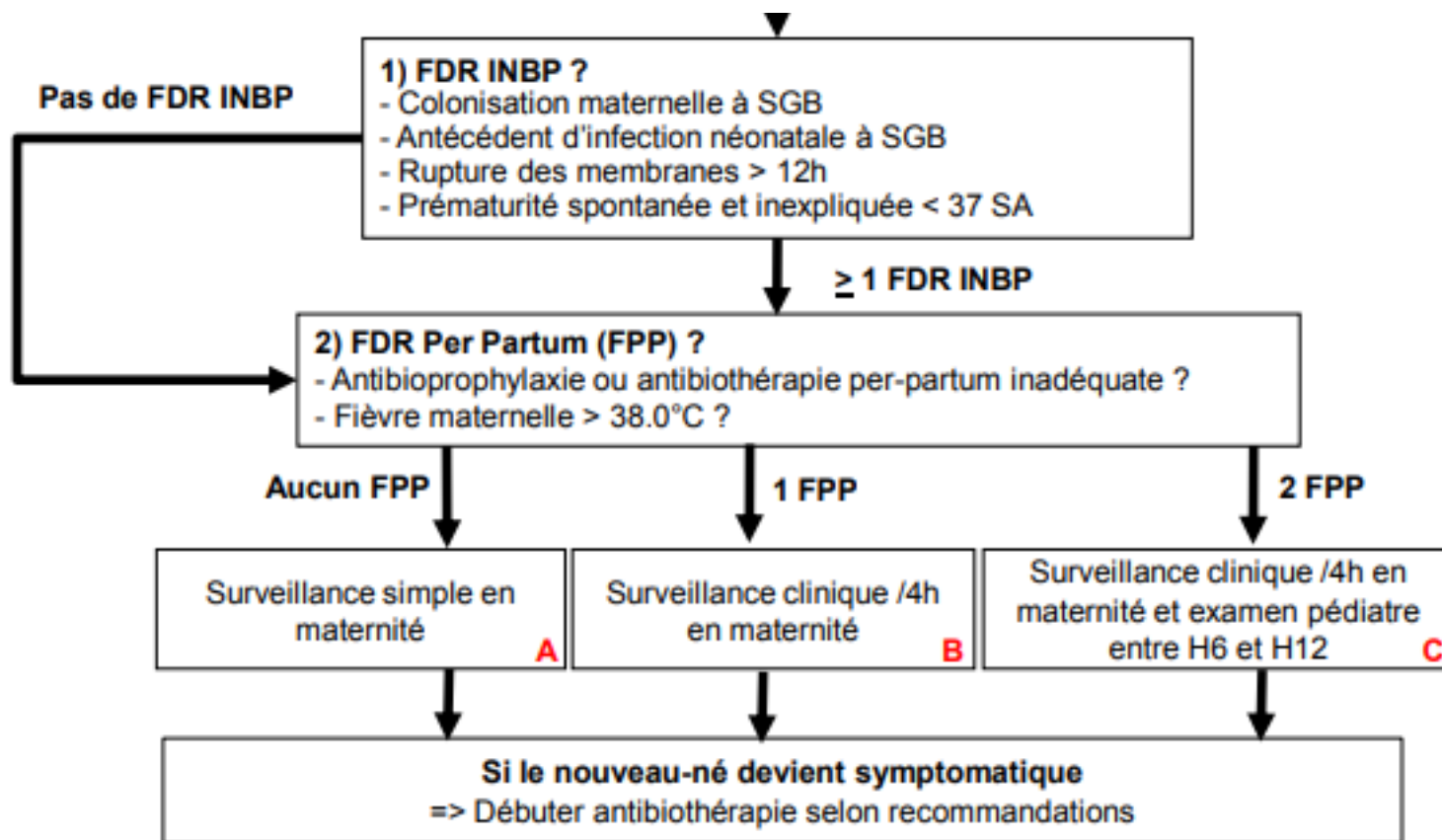


Very low or undetectable TRECS



Décision n° 2022.0017/DC/SESPEV du 20 janvier 2022 du collège de la Haute Autorité de santé portant adoption de la recommandation de santé publique intitulée « Evaluation a priori de l'extension du dépistage néonatal au Déficit Immunitaire Combiné Sévère par la technique de quantification des TRECs* en population générale (* T-cell receptor excision circles) »

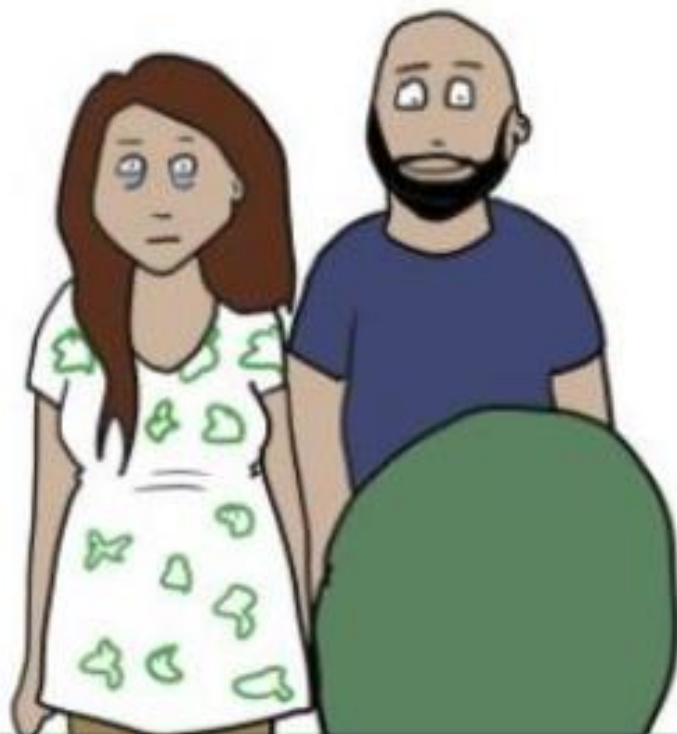
Indications de la surveillance clinique des nouveau-nés asymptomatiques à risque d'INBP

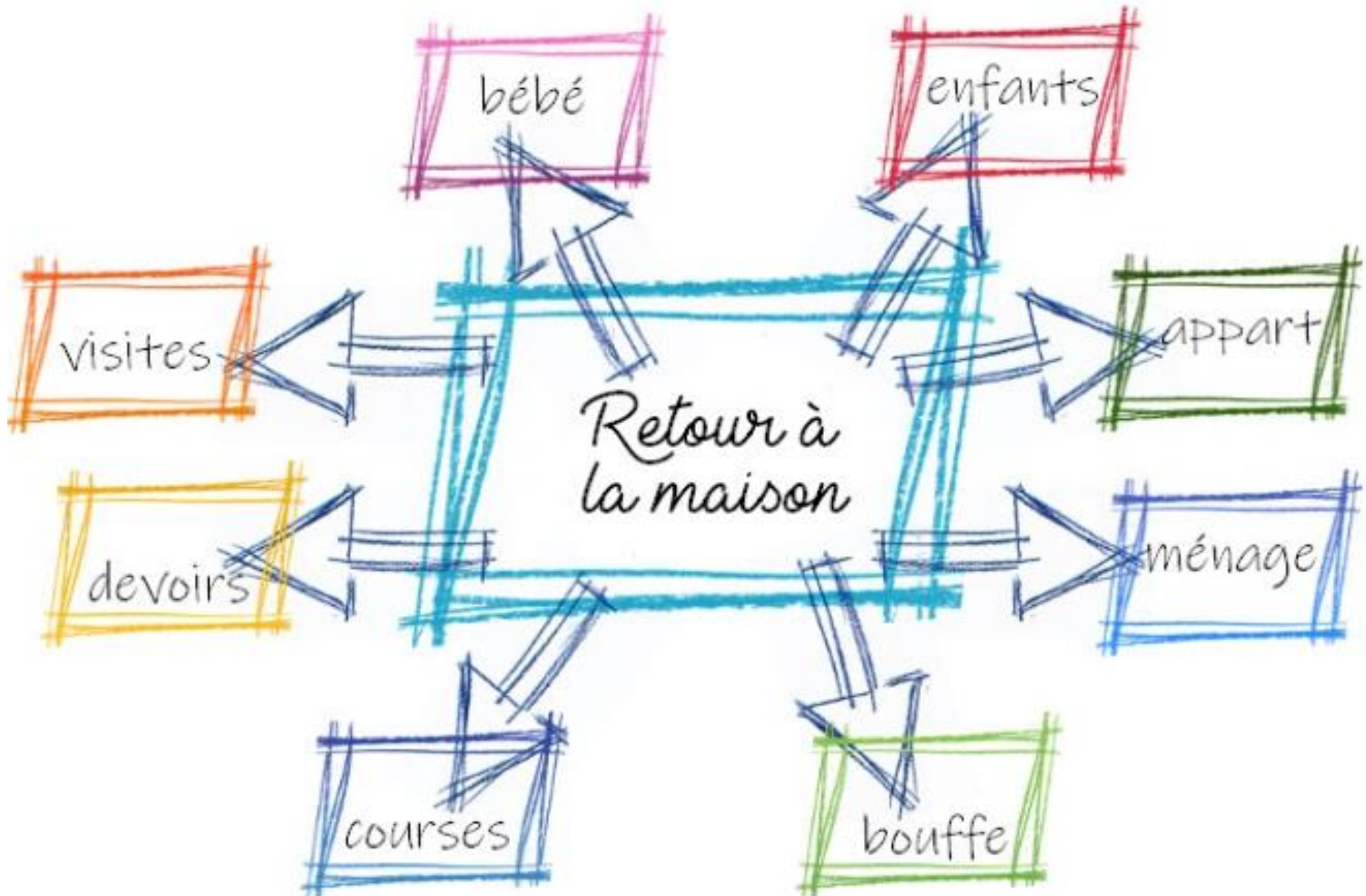


Surveillance des nouveau-nés asymptomatiques des catégories A, B, et C < 36 SA (et ≥ 34 SA) :

- admission dans le niveau de soins adéquat (unité kangourou, néonatalogie)
- surveillance adaptée à leur prématurité et au niveau de risque d'INBP

J'ai passé trois nuits blanches à la (TF)
maternité. Après ils ont eu besoin de la
chambre, alors on a ramené le bébé
chez nous.





Critères pédiatriques

Sortie Standard

➤ > H72 ou H96

- Dépistages néonataux réalisés à la maternité

Sortie Précoce

≥ 38SA, eutrophe

- Accord mère et/ou couple
- Dépistages néonataux faits et/ou organisés par la maternité, Vitamine K1

Visite médicale J6-J10

- Suivi post partum planifié: RDV dans la semaine suivant la sortie et si possible **dans les 48h**

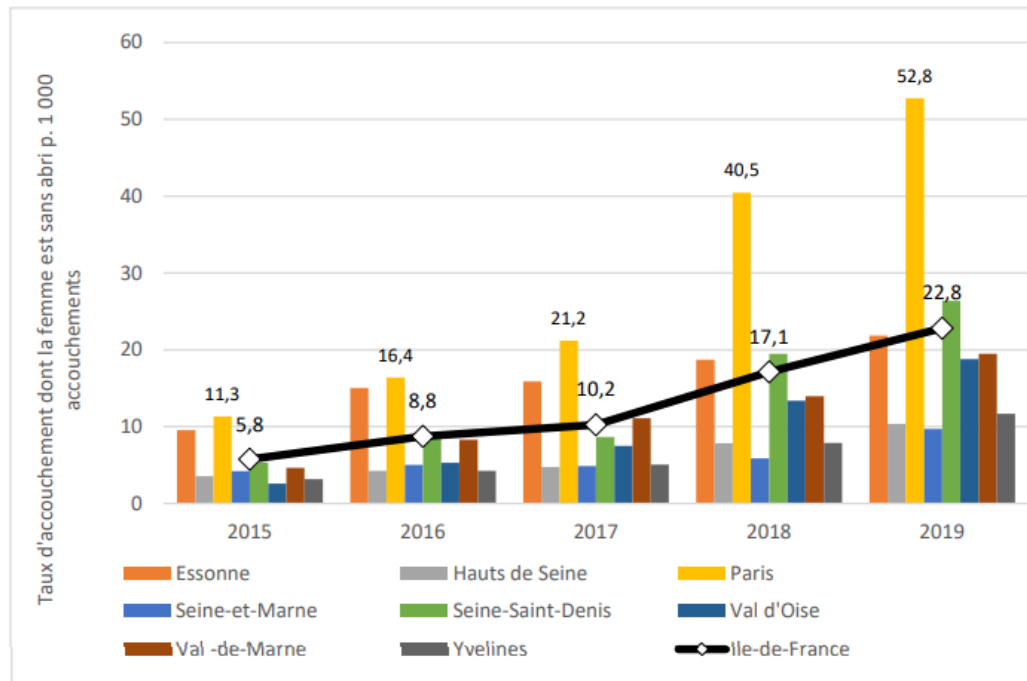
- Suivi post partum planifié: **RDV dans les 24 heures** après la sortie « **obligatoire** »

Nantes. Nourrissons sans abri bloqués à l'hôpital

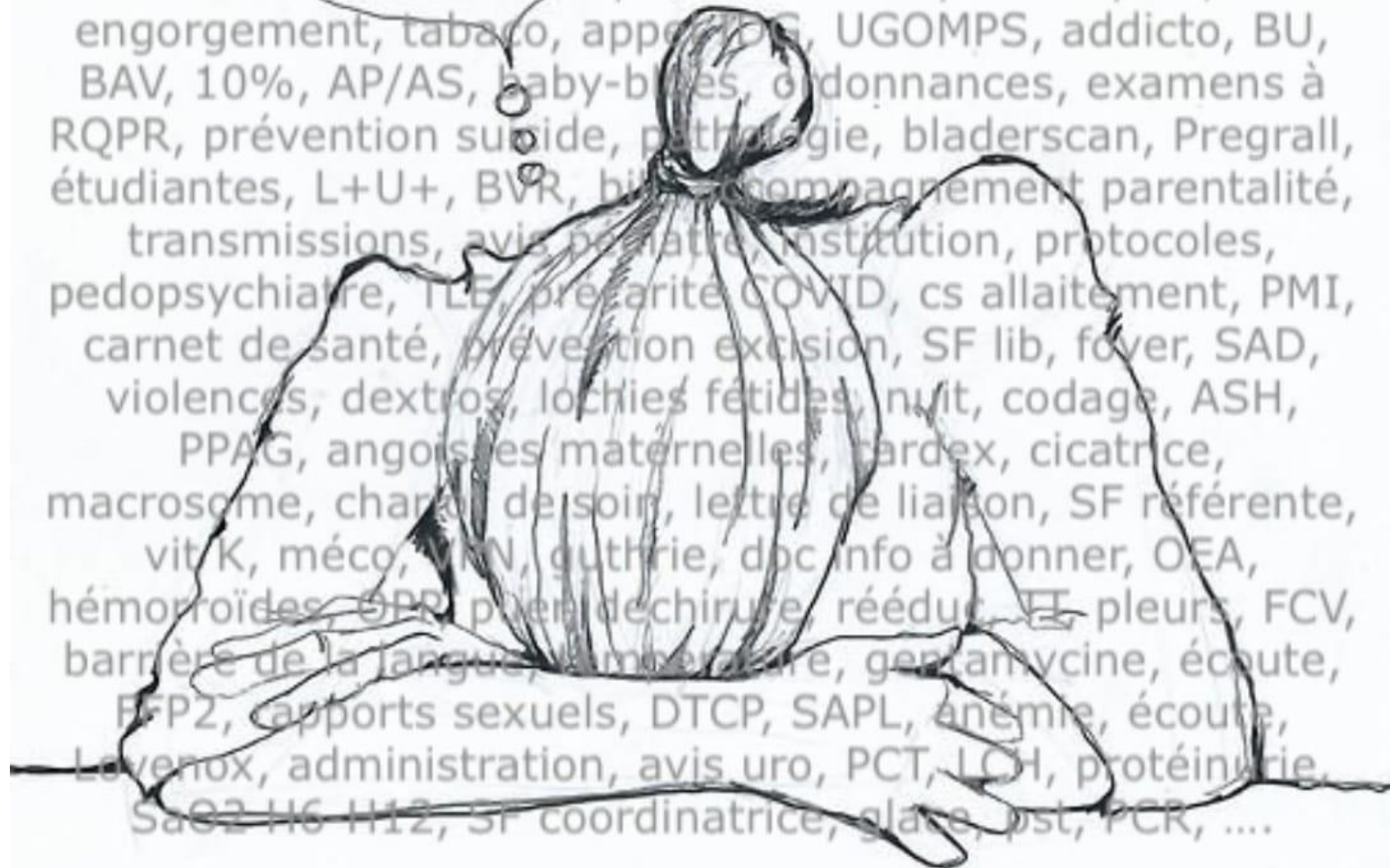
Augmentation des familles sans hébergement à la sortie de la maternité depuis 2019 (SPF 22)

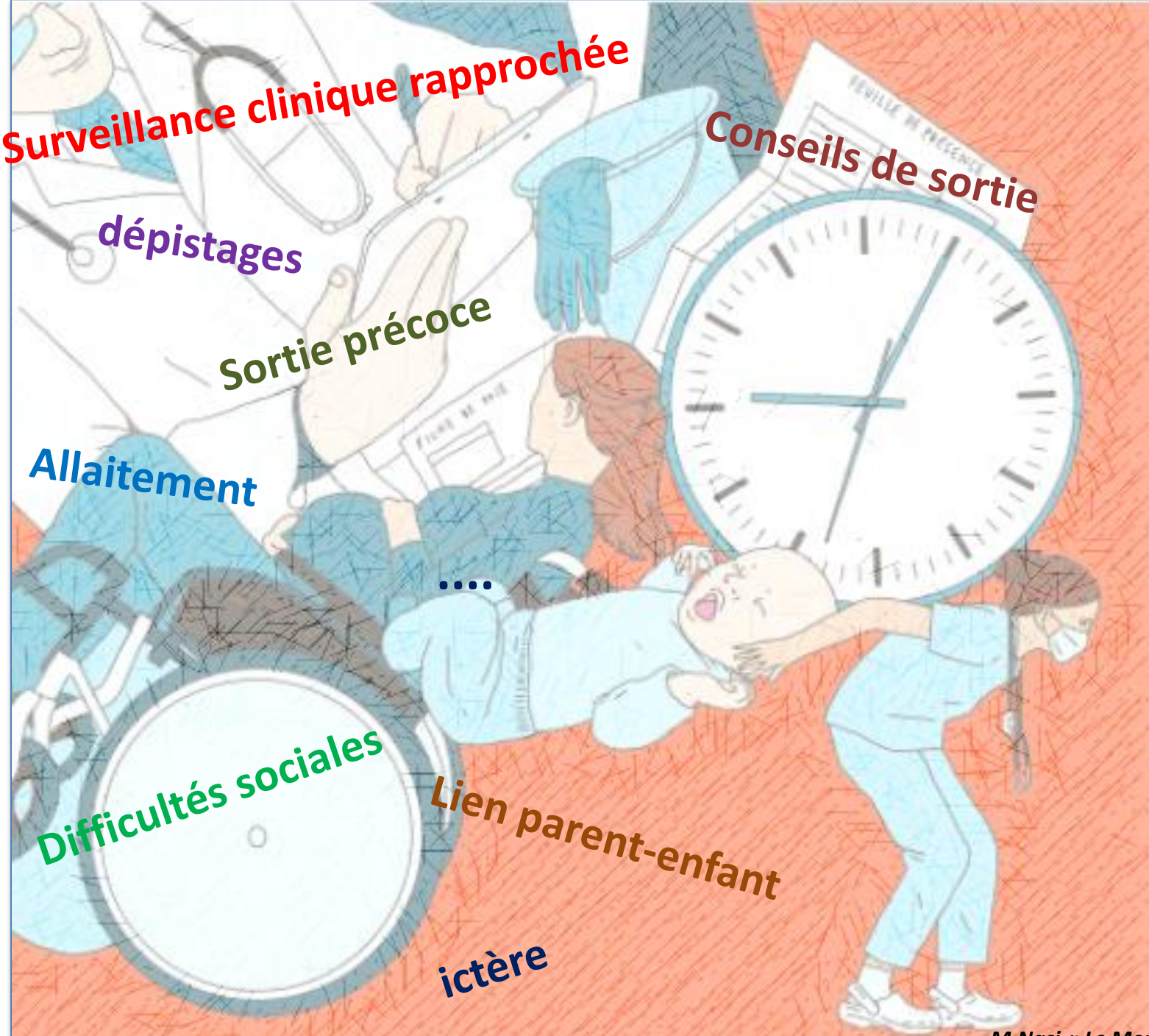
Particulièrement en IDF et dans les grandes métropoles en CHU,

Taux d'accouchement de femmes sans abri en Île-de-France de 2015 à 2019



BTC, Stopoxy, SAO TT/3h, Vaccins, assistante sociale, info
réparation excision, Bb secoué, labo, C0,
téléphone, D, psychologue, handicap,
complémentaire, PASS, poids du jour,
prévention, cycles sanitaires, pères, MSN,
concertation, cycle de TA, Covid +, MSF,
observation non ME, retour de réa, transit, ML/
engorgement, tabaco, app, UGOMPS, addicto, BU,
BAV, 10%, AP/AS, baby-blés, ordonnances, examens à
RQPR, prévention suicide, pathologie, bladerscan, Pregrall,
étudiantes, L+U+, BVR, accompagnement parentalité,
transmissions, avis pédiatre, institution, protocoles,
pedopsychiatre, ILE, préparation COVID, cs allaitement, PMI,
carnet de santé, prévention excision, SF lib, foyer, SAD,
violences, dextros, lochies fétides, nuit, codage, ASH,
PPAG, angoisses maternelles, cardex, cicatrice,
macrosome, charge de soin, lettre de liaison, SF référente,
vit K, méco, guthrie, doc info à donner, OEA,
hémorroïdes, OPB, pleurs, FCV,
barrière de la langue, gentamicine, écoute,
FFP2, rapports sexuels, DTCP, SAPL, anémie, écoute,
Lovenox, administration, avis uro, PCT, LCH, protéinurie,
SaO2 H6 H12, SF coordinatrice, glace, pst, PCR,





Surveillance clinique rapprochée

Conseils de sortie

dépistages

Sortie précoce

Allaitement

....

Difficultés sociales

Lien parent-enfant

ictère