



Dr Thierry Cardoso

Responsable de l'unité périnatalité petite enfance,

Direction de la prévention et de la promotion de la santé

Santé Publique France



# 1000 PREMIERS JOURS, LÀ OÙ TOUT COMMENCE

## PROMOTION DE LA SANTÉ PÉRINATALE ET DE LA PETITE ENFANCE



**COMMENT CONSTRUIRE COLLECTIVEMENT UN ENVIRONNEMENT FAVORABLE À LA SANTÉ GLOBALE ET AU DÉVELOPPEMENT DE L'ENFANT ET DU FUTUR ADULTE EN DEVENIR ?**

**COMMENT ACCOMPAGNER LES FAMILLES ET LES PROFESSIONNELS DANS CETTE DÉMARCHE ?**

**Renforcer les facteurs protecteurs**

**Réduire les facteurs de risques**

Rendre les environnements favorables à la satisfaction des besoins fondamentaux,  
Réduire l'impact des événements adverses  
Soutenir la qualité de l'Interaction Parents (Adultes) / enfants

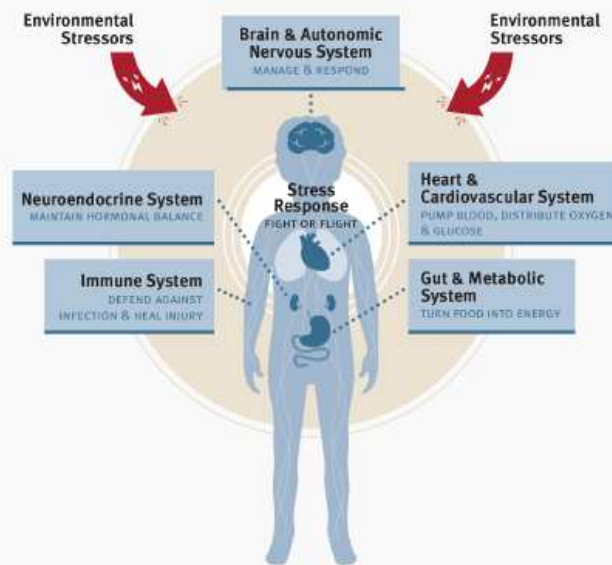
**Deux enjeux majeurs de la prévention et de la promotion de la santé :**

**Préserver les trajectoires** (réalisation du capital) et les **réparer !**

*"The environments we create and the experiences we provide for young children and their families affect not just the developing brain, but also many other physiological systems, from cardiovascular function and immune responsiveness to metabolic regulation. All of these systems are responsible for our lifelong health and well-being."*

## Biological Systems Interact With Each Other and the Environment

When external threats trigger the body's stress response, multiple systems spring into action like a team of highly skilled athletes, each with a specialized capability that complements the others. Systems relating to brain activity, heart and lung function, digestion, energy production, and fighting infection are all interconnected and influence each other's development.



NATIONAL SCIENTIFIC COUNCIL ON THE DEVELOPING CHILD

Connecting the Brain to the Rest of the Body: Early Childhood Development and Lifelong Health Are Deeply Intertwined

WORKING PAPER 15

15

Center on the Developing Child HARVARD UNIVERSITY

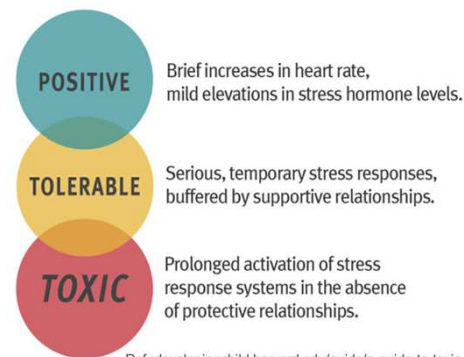
# MÉCANISMES DES EFFETS PRÉCOCS DE L'ENVIRONNEMENT ET DU STRESS TOXIQUE

## RÔLE PRÉCOCE DE L'ENVIRONNEMENT HUMAIN SUR :

LE DÉVELOPPEMENT CÉRÉBRAL

L'ACTIVATION DES GÈNES → L'ÉPIGÉNÉTIQUE.

→ INTERACTION ENTRE LE BIOLOGIQUE, LE NEUROCOGNITIF ET LE SOCIAL : MÉCANISMES NEUROENDOCRINIENS LIÉS AU STRESS CHRONIQUE (OU STRESS TOXIQUE).

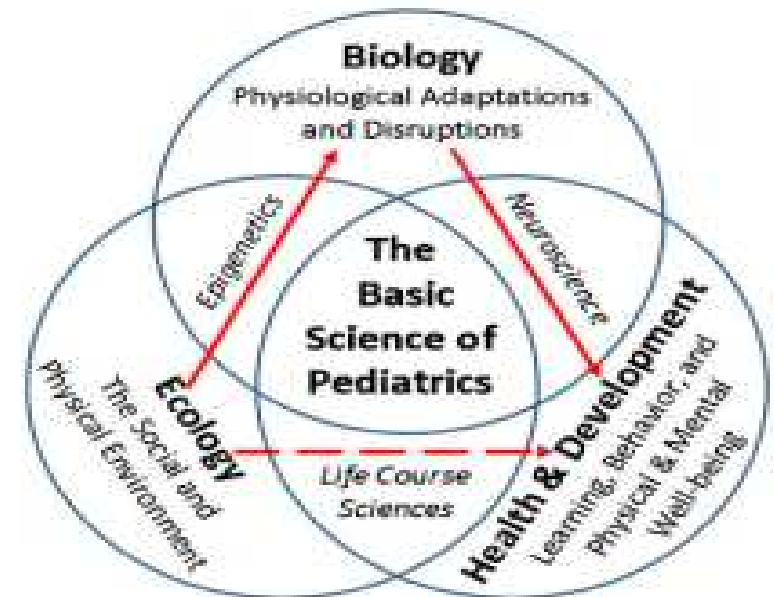


Ref : [developingchild.harvard.edu/guide/a-guide-to-toxic-stress/](http://developingchild.harvard.edu/guide/a-guide-to-toxic-stress/)

Le développement précoce du **cerveau** est aussi très sensible aux **interactions humaines** avec les personnes « signifiantes » et toute altération aura un impact sur la mémoire, la capacité d'apprentissage et la capacité de faire face au stress.

## The Lifelong Effects of Early Childhood Adversity and Toxic Stress

Jack P. Shonkoff, MD, Andrew S. Garner, MD, PhD, and THE COMMITTEE ON PSYCHOSOCIAL ASPECTS OF CHILD AND FAMILY HEALTH, COMMITTEE ON EARLY CHILDHOOD, ADOPTION, AND DEPENDENT CARE, AND SECTION ON DEVELOPMENTAL AND BEHAVIORAL PEDIATRICS  
PEDIATRICS Volume 129, Number 1, January 2012



# EXPOSITION A UN STRESS CHRONIQUE PENDANT LA GROSSESSE

## DES LIENS AVEC ...

- MOINS D'EXPÉRIENCE D'ACCOUCHEMENT OPTIMAL
- DÉPRESSION PÉRINATALE
- QUALITÉ ATTACHEMENT MÈRE ENFANT DIMINUÉ
- PLUS DE NÉGLIGENCE / ABUS INFANTILS
- TROUBLES DE L'ATTENTION ET DE L'HYPERACTIVITÉ CHEZ L'ENFANT
- PARFOIS LIÉS AUX EFFETS DU TABAC ET DE L'ALCOOL

# LA RÉPONSE AU STRESS CHEZ L'ENFANT : UN PROCESSUS PHYSIOLOGIQUE NEURO-ENDOCRINO-PSYCHO-IMMUNO....EFFETS DU STRESS CHRONIQUE

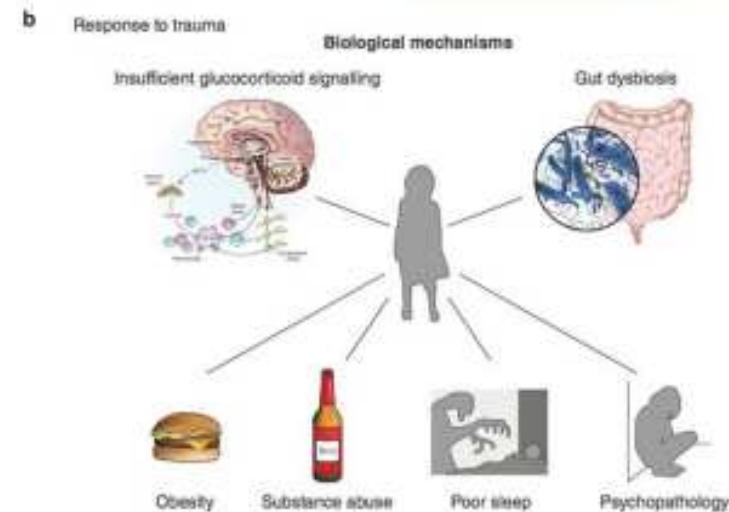
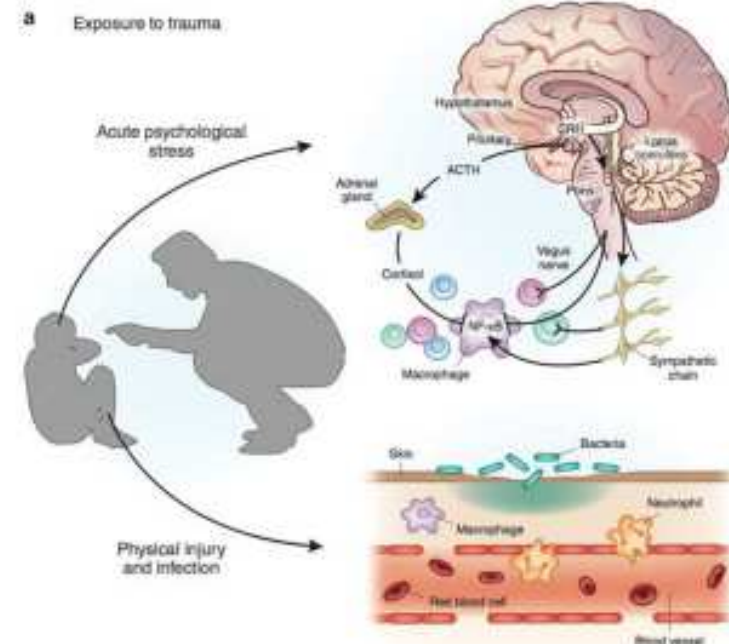
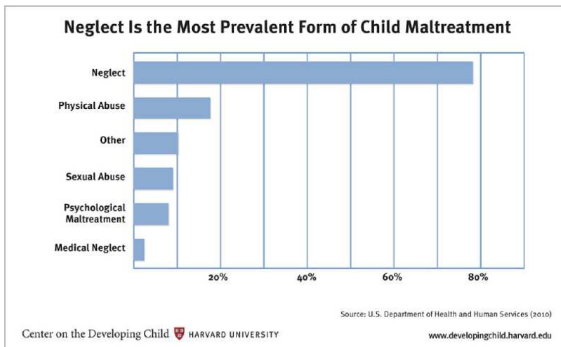
REVIEW

Neuropsychopharmacology REVIEWS (2017) 42, 99–114  
 © 2017 American College of Neuropsychopharmacology. All rights reserved 0893-1330/17  
 www.neuropsychopharmacologyreviews.org 99

## Psychoneuroimmunology of Early-Life Stress: The Hidden Wounds of Childhood Trauma?

Andrea Danese<sup>1,2,3</sup> and Stephanie J Lewis<sup>1</sup>

<sup>1</sup>MRC Social, Genetic, & Developmental Psychiatry Research Centre, Institute of Psychiatry, Psychology and Neuroscience, King's College London, London, UK; <sup>2</sup>Department of Child & Adolescent Psychiatry, Institute of Psychiatry, Psychology and Neuroscience, King's College London, London, UK; <sup>3</sup>National & Specialist Clinic for Child Traumatic Stress and Anxiety Disorders, South London and Maudsley NHS Foundation Trust, London, UK



## PERCEPTION D'UN ÉVÈNEMENT STRESSANT OU TRAUMATIQUE

CASCADE D'ÉVÈNEMENTS BIOLOGIQUES = SÉCRÉTION D'HORMONES DU STRESS, CATECHOLAMINES (ADRÉNALINE,..) ET CORTISOL

→ AUGMENTATION DE LA VIGILANCE ET DE L'ANXIÉTÉ = SURVIE +++++

"FIGHT, FLIGHT, FREEZE", ATTAQUE, FUITE, SIDÉRATION : RÉACTIVITÉ AUTOMATIQUE = PILOTE AUTOMATIQUE

Comportement agressif / autoagressif, des réactions de fuites, de passivité

- PERTURBATION DU DÉVELOPPEMENT DE L'ARCHITECTURE DU CERVEAU ET D'AUTRES SYSTÈMES ORGANIQUES :
- INSUFFISANCE PONDÉRALE A LA NAISSANCE, PRÉMATURITÉ
- AUGMENTATION DU RISQUE DE MALADIE LIÉE AU STRESS ET DE DÉFICIENCE COGNITIVE TROUBLES COGNITIFS, LINGUISTIQUES, ÉMOTIFS, COMPORTEMENTAUX JUSQUE TARD DANS L'ÂGE ADULTE.
- AGGRAVATION PAR INÉGALITÉS SOCIALES

# SOUFFRANCE INTERGÉNÉRATIONNELLE ET CHANGEMENT EPIGÉNÉTIQUE

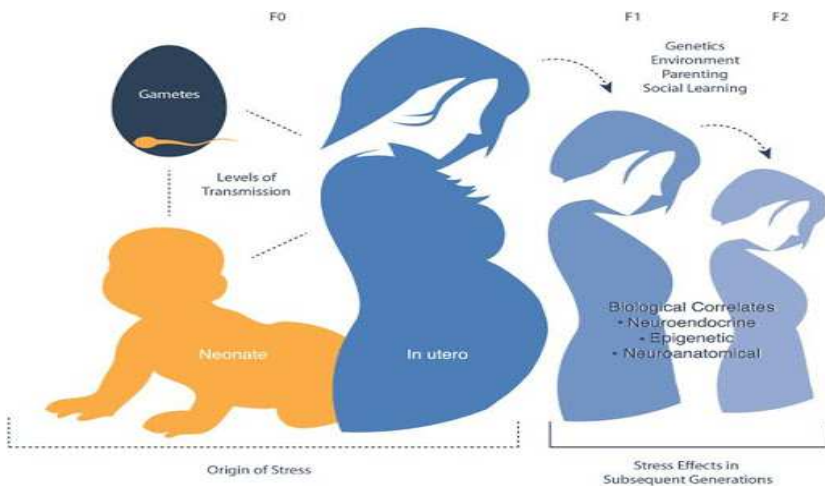
**MATERNAL CARE AND CHROMATIN STRUCTURE – MICHAEL MEANEY AND SZYF DIALOGUES IN CLINICAL NEUROSCIENCE - VOL 7 . NO. 2 . 2005**



## Intergenerational transmission of trauma effects: putative role of epigenetic mechanisms

Rachel Yehuda, Amy Lehrner

James J. Peters Bronx Veterans Affairs Hospital, Bronx, NY, USA; Departments of Psychiatry and Neuroscience, Icahn School of Medicine at Mount Sinai, New York, NY, USA



*Am J Psychiatry.* 2014 August 1; 171(8): 872–880. doi:10.1176/appi.ajp.2014.13121571.

## Influences of maternal and paternal PTSD on epigenetic regulation of the glucocorticoid receptor gene in Holocaust survivor offspring

Rachel Yehuda, Ph.D.<sup>#1,2,3,\*</sup>, Nikolaos P. Daskalakis, M.D., Ph.D.<sup>#1,3</sup>, Amy Lehrner, Ph.D.<sup>#1,3</sup>, Frank Desarnaud, Ph.D.<sup>1,3</sup>, Heather N. Bader, B.A.<sup>1,3</sup>, Iouri Makotkine, M.D.<sup>1,3</sup>, Janine D. Flory, Ph.D.<sup>1,3</sup>, Linda M. Bierer, M.D.<sup>1,3</sup>, and Michael J. Meaney, Ph.D.<sup>4,5</sup>

<sup>1</sup>Departments of Psychiatry and <sup>2</sup>Neuroscience, Icahn School of Medicine at Mount Sinai, New York, NY, USA

Inactivation du gène NR3C1 chez les descendants de survivants de l'holocauste : première étude qui montre non seulement l'influence du trauma de la mère mais aussi du père :  
Changement dans la programmation de l'activation du système HPA (atteinte amygdale)

## Prenatal exposure to the Dutch famine is associated with a preference for fatty foods and a more atherogenic lipid profile<sup>1-3</sup>

Federico Lussana, Rebecca C Painter, Marga C Ocke, Harry R Buller, Patrick M Bossuyt, and Tessa J Roseboom

Lussana & al. *Am J Clin Nutr* 2008;88:1648 –52.

## ***Famine aux Pays-Bas entre septembre 1944 et mai 1945 par les Nazis : 20 000 morts.***

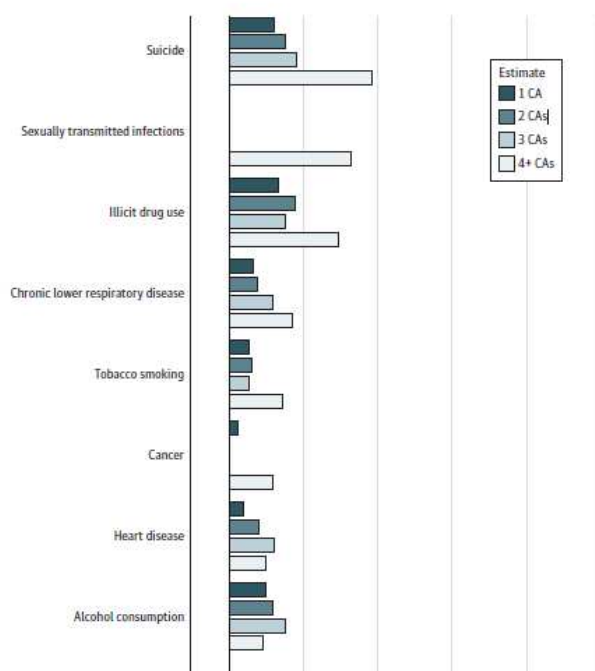
Première preuve directe chez l'homme que la nutrition prénatale peut affecter les préférences alimentaires et peut contribuer à des profils lipidiques plus athérogènes plus tard dans la vie.

# PRÉVENTION DES ÉVÈNEMENTS ADVERSES DES GÉNÉRATIONS FUTURES ET IMPACT SUR LES COMPORTEMENTS À RISQUES

Clinical Review & Education Review

Association of Childhood Adversity With Morbidity and Mortality in US Adults

Figure 1. Population Attributable Fractions of Unhealthy Behaviors, Disease Markers, and Disease Outcomes Attributable to Childhood Adversity



JAMA Pediatrics | Review

## Association of Childhood Adversity With Morbidity and Mortality in US Adults A Systematic Review

Lucinda Rachel Grummitt, BA; Noah T. Kreski, MPH; Stephanie Gyuri Kim, MS; Jonathan Platt, PhD; Katherine M. Keyes, PhD; Katie A. McLaughlin, PhD

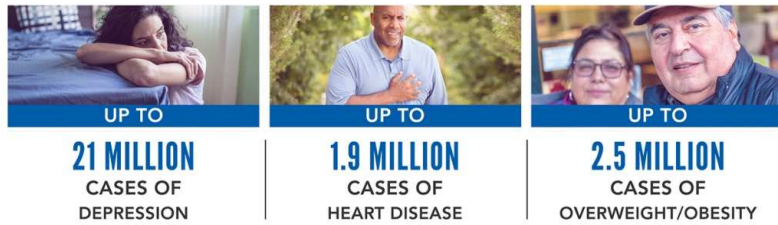
*JAMA Pediatr.* doi:10.1001/jamapediatrics.2021.2320

Published online October 4, 2021.

- Au total, **19 méta-analyses** portant sur **20 654 832 de personnes**
- **L'adversité dans l'enfance (CA)** était lié à environ 439 072 décès par an aux États-Unis, soit **15 % du total de la mortalité** aux États-Unis en 2019 (2 854 838 décès), via des associations avec les principales causes de décès : **maladies cardiaques**, le **cancer** et le **suicide**.
- De plus, la CA était associée à des millions de cas de comportements à risque et de facteurs de risques, dont plus de 22 millions de cas **d'IST**, 21 millions de cas de **consommation de drogues illicites**, et plus de 10 millions de cas de **tabagisme** ou **sédentarité**.

# PRÉVENTION DES ÉVÈNEMENTS ADVERSES DES GÉNÉRATIONS FUTURES ET IMPACT SUR LES COMPORTEMENTS À RISQUES ET LA SANTÉ DE L'ADULTE

Preventing ACEs could reduce a large number of health conditions.

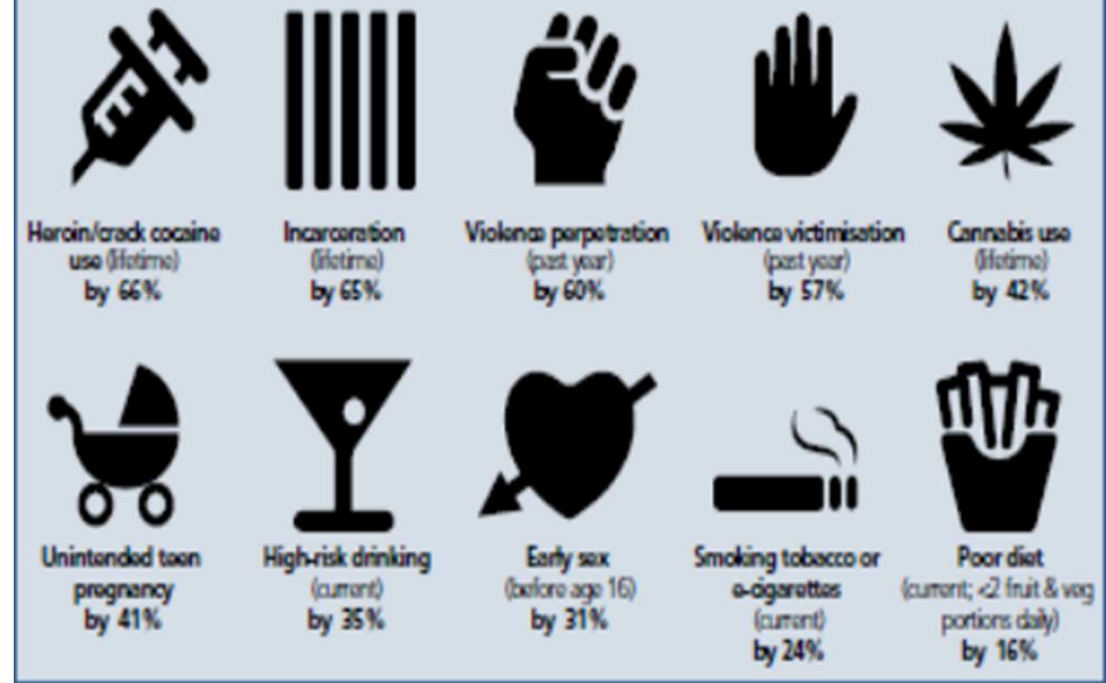


SOURCE: National Estimates based on 2017 BRFSS; Vital Signs, MMWR November 2019.

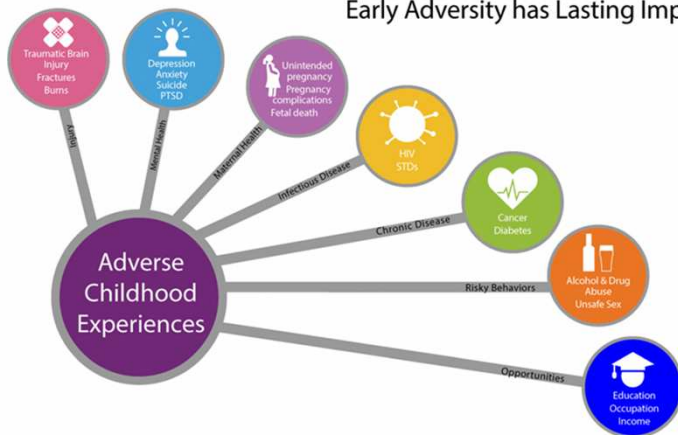
**VitalSigns**<sup>™</sup>  
www.cdc.gov/vitalsigns/aces



## Preventing ACEs in future generations could reduce levels of:

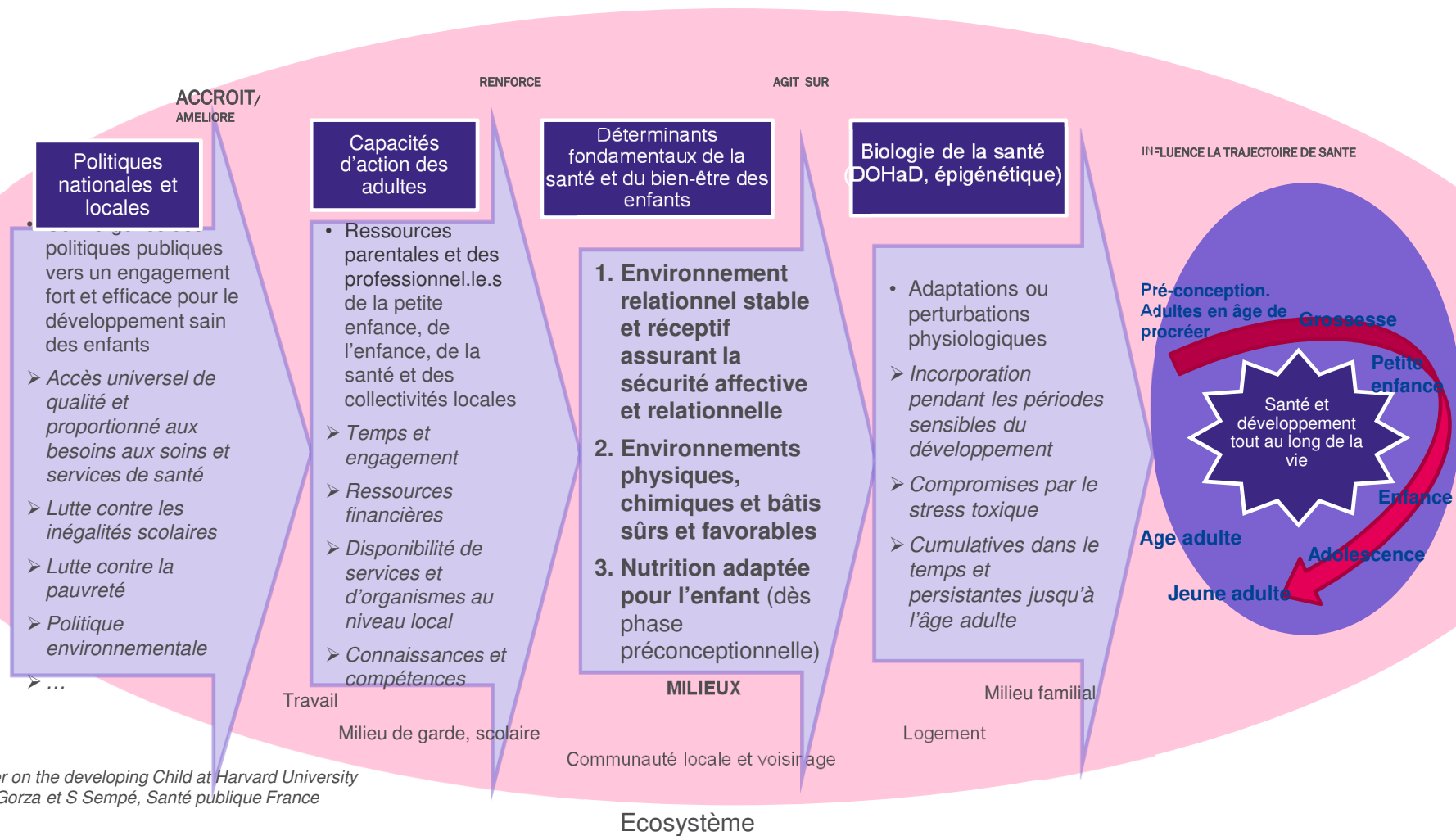


## Early Adversity has Lasting Impacts



# AGIR SUR LES PILIERS DU DÉVELOPPEMENT ET DE LA SANTÉ DES ENFANTS POUR PROMOUVOIR LA SANTÉ TOUT AU LONG DE LA VIE. FONDEMENTS THÉORIQUES

Modèle pour éclairer les stratégie et les politiques de la petite enfance. *Center on the developing Child*



D'après Center on the developing Child at Harvard University modifié par M Gorza et S Sempé, Santé publique France

## 1. Action sur l'environnement des parents :

Réduire les obstacles empêchant les familles d'accéder aux soutiens de base (satisfaction du besoin de sécurité des parents)

Lutter contre l'isolement des mères et épuisement parental, disposer d'une alimentation adaptée, de logements sécurisés, de soins médicaux accessibles en proximité ; permettre un accès facilités aux services de santé mentale quand c'est nécessaire

- Avec une **attention particulière aux situations des familles en grande difficulté** (précarité sociale, sans-abri,...) : « **universalisme proportionné = intensité renforcée des actions proportionnelle aux vulnérabilités** : **Soutien et financement** (aides sociales) pour garantir une stabilité permettant aux adultes de se concentrer sur des soins attentifs aux enfants.

## 2. Action pour les individus : les parents, les enfants ...et les pros !

- **Développement de compétences socio-émotionnelles (life skills)** pour agir de façon bénéfique pour sa santé :
- Bénéficier d'un Lien de **confiance avec les professionnels** : par exemple accès à une **préparation à la naissance et à la parentalité de qualité pour réduire le stress, interventions à domicile,....**
- Accès à de l'**information fiable et soutenante** : rôle +++ des professionnels pendant la grossesse, site internet, applis...

**Parents sécurisés = des parents sécurisants et bébé sécurisé**  
**Des professionnels sécurisants = ...des professionnels sécurisés**

## Improving early childhood development WHO Guideline (2020)

### RECOMMENDATIONS

In order to improve early childhood development, WHO recommends:

#### 1 RESPONSIVE CAREGIVING

All infants and children should receive responsive care during the first 3 years of life; parents and other caregivers should be supported to provide responsive care.

*Strength of recommendation: Strong*  
*Quality of evidence: Moderate (for responsive care)*



#### 2 PROMOTE EARLY LEARNING

All infants and children should have early learning activities with their parents and other caregivers during the first 3 years of life; parents and other caregivers should be supported to engage in early learning with their infants and children.

*Strength of recommendation: Strong*  
*Quality of evidence: Moderate (for early learning)*



#### 3 INTEGRATE CAREGIVING AND NUTRITION INTERVENTIONS

Support for responsive care and early learning should be included as part of interventions for optimal nutrition of infants and young children.

*Strength of recommendation: Strong*  
*Quality of evidence: Moderate*



#### 4 SUPPORT MATERNAL MENTAL HEALTH

Psychosocial interventions to support maternal mental health should be integrated into early childhood health and development services.

*Strength of recommendation: Strong*  
*Quality of evidence: Moderate*



# CRÉER UN ENVIRONNEMENT FAVORABLE ET PRODIGUER DES SOINS ATTENTIFS À TOUT NOUVEAU-NÉ

THEMATIC BRIEF

## Nurturing care for every newborn

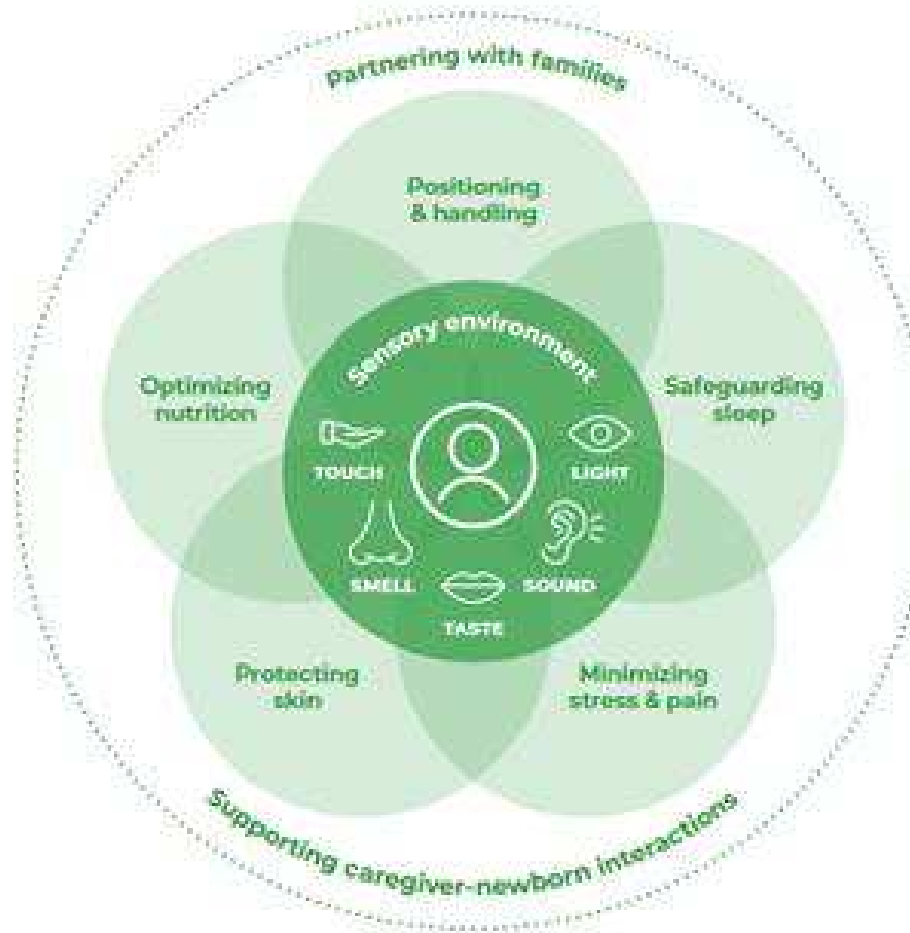


### What is nurturing care?

What happens during early childhood (pregnancy to age 8) lays the foundation for a lifetime. We have made great strides in improving child survival, but we also need to create the conditions to help children thrive as they grow and develop. This requires providing children with nurturing care, especially in the earliest years (pregnancy to age 3).

Nurturing care comprises five interrelated and indivisible components: good health, adequate nutrition, safety and security, responsive caregiving and opportunities for early

Figure 1. Components of infant- and family-centred developmental care (9)



« C'est avant tout la **famille** qui dispense les soins nécessaires au développement des enfants dans les premières années de leur vie. De nombreux parents et autres responsables d'enfants ont **besoin de soutien** pour mettre cela en pratique »

## Did you know?

More than **80%** of a human brain is formed in the first 3 years.



The care and support parents and other caregivers provide children in the earliest years is critical for healthy brain development.

In low- and middle-income countries, 250 million children younger than 5 years – more than 40% of children – are at risk of not reaching their developmental potential because of poverty and neglect (20).

**0-3**

The human brain develops faster from conception to age 3 years than at any other time.

Nurturing, protecting and supporting caregivers and children are essential to achieve the Sustainable Development Goals.

In the first years of life, parents, family members, and other caregivers are the closest to the young child and thus the best providers of nurturing care. In order to provide caregivers with time and resources to provide nurturing care, policies, services, and community support need to be in place.



Every additional US\$ 1 invested in early childhood development can yield a return in economic and social benefits of between US\$ 6 and US\$ 17 (21).



Nurturing care improves health, productivity and social cohesion throughout a lifetime, and the benefits continue into the next generation.

Adapted from: Advancing early childhood development: From science to scale. <https://www.thelancet.com/series/ECCO2016>, accessed 31 May 2023.



## Improving early childhood development : WHO Guideline (2020)

Impact du milieu familial → Les parents, bien qu'ils ne soient pas les seuls à avoir une influence sur le développement de leur enfant, jouent un rôle central dans celui-ci :

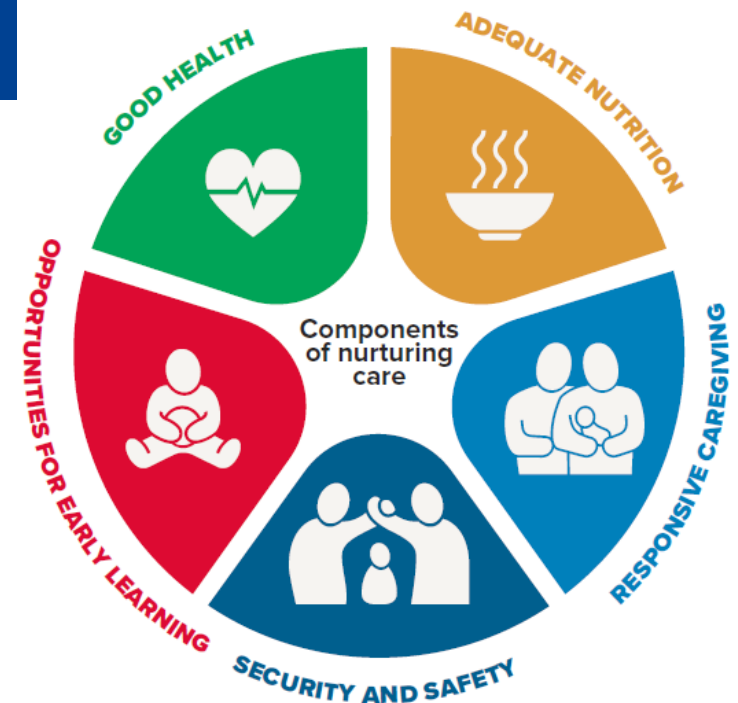
Ils lui fournissent un environnement dans lequel l'enfant va évoluer

Leurs pratiques parentales vont avoir une influence directe sur sa trajectoire de développement.

### Stress parental

→ Devenir parent est un des rôles sociaux les plus exigeants au niveau physique, intellectuel et émotionnel, qui nécessite un engagement important de l'adulte.

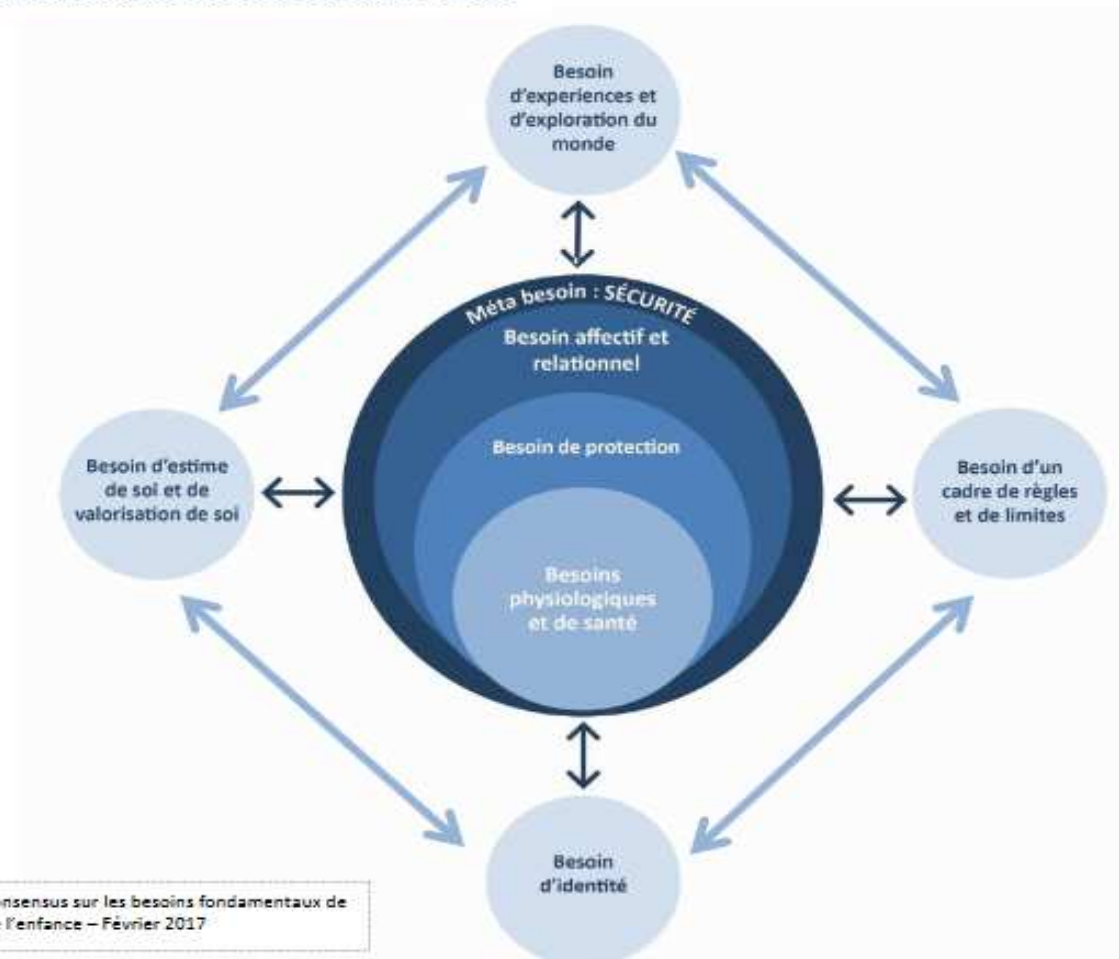
Figure: Components of nurturing care



# COMMENT RÉPONDRE AUX BESOINS FONDAMENTAUX DE L'ENFANT ?

# RÉPONDRE AUX BESOINS FONDAMENTAUX

La carte des besoins fondamentaux universels de l'enfant



Source : Démarche de consensus sur les besoins fondamentaux de l'enfant en protection de l'enfance – Février 2017

# RÉPONDRE AUX BESOINS FONDAMENTAUX

Activé par les *signaux de détresse*, de vulnérabilité

- Engagement affectif
  - Disponibilité
  - Accessibilité
- Nécessite une *proximité physique et psychologique* avec le bébé
- Possible *influence des propres expériences vécues par les parents* et leur état d'esprit vis-à-vis de celles-ci
- **Fonction réflexive parentale** : capacité à réfléchir sur ses propres expériences mentales ainsi que sur celles de son enfant et leur impact (importance petite enfance +++ où les comportements sont modes d'expression principaux, Fonagy et al 1991)

# RUTH FELDMAN : THE BIOLOGY OF LOVE SYNCHRONY AND THE HUMAN AFFILIATIVE BRAIN IN HEALTH AND PSYCHOPATHOLOGY



## Synchronous caregiving from birth to adulthood tunes humans' social brain

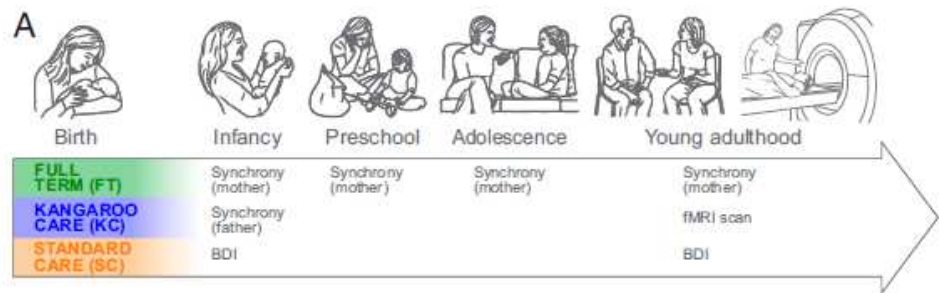
Adi Ulmer Yaniv<sup>a,b,1</sup>, Roy Salomon<sup>b,1</sup>, Shani Waidergoren<sup>a</sup>, Ortal Shimon-Raz<sup>a,c</sup>, Amir Djalovski<sup>a,c</sup>, and Ruth Feldman<sup>a,d,2</sup>

<sup>a</sup>Center for Developmental Social Neuroscience, Interdisciplinary Center Herzliya, Herzliya 4610101, Israel; <sup>b</sup>Gonda Brain Research Center, Bar-Ilan University, Ramat Gan 5290002, Israel; <sup>c</sup>Department of Psychology, Bar-Ilan University, Ramat Gan 5290002, Israel; and <sup>d</sup>Child Study Center, Yale University, New Haven, CT 06159



Edited by Tallie Z. Baram, University of California, Irvine, CA, and accepted by Editorial Board Member Renée Baillargeon February 22, 2021 (received for review June 23, 2020)

- *La proximité du corps de la mère a permis à la mère et aux nourrissons d'être plus en harmonie, plus en phase l'un avec l'autre tout au long des vingt années de leur développement*
- *Cette synchronisation a à son tour sensibilisé le cerveau à être plus en mesure de faire preuve d'empathie avec les émotions des autres.*
- *Les parents deviennent plus sensibles aux signaux de leur bébé lorsqu'ils sont régulièrement en contact direct (même sans peau à peau)*



Cette étude s'intéresse exclusivement au rapport entre l'enfant et sa mère mais les chercheurs rapportent que l'impact du père peut être assez similaire. "Lorsque les pères sont engagés dans les soins aux nourrissons, il existe des voies qui rendraient les pères tout aussi bénéfiques pour le bébé"

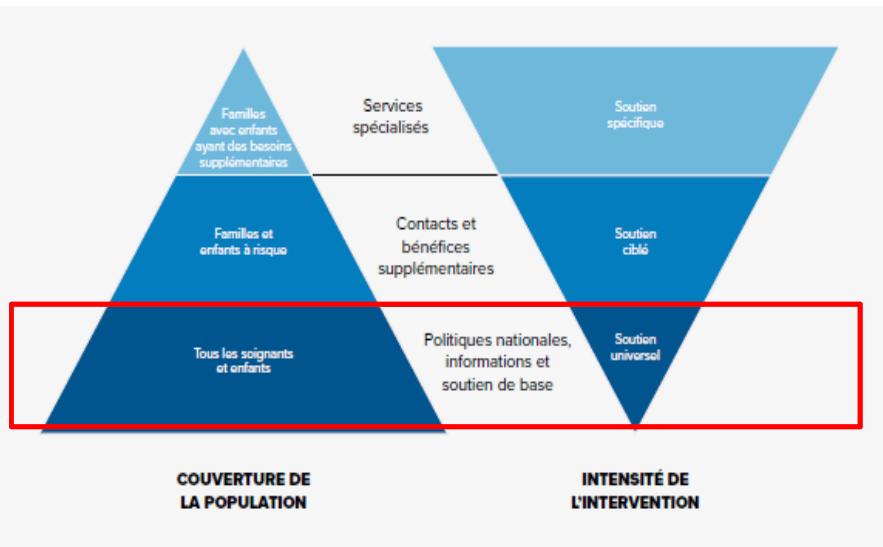
- Les cerveaux de la mère et de son nourrisson se synchronisent pendant les premiers câlins.
- Pour les enfants prématurés qui n'ont pas pu recevoir de contact au cours des premières semaines de vie, il y a une possibilité de résilience

# DIFFICULTÉS À REpondre AUX BESOINS

- *Prematurité, conditions de vie précaires, stress chronique, vulnérabilité psychique maternelle, Difficultés ou biais de perception des signaux, sensibilité / empathie toxique parentale, addictions,...* Toute situation qui entrave la disponibilité et la capacité à répondre
  - *fuite/ agressivité/sidération* par réactivité aux stress conféré par la détresse du bébé
    - Réponse inadéquate / négligence
    - Or la réponse aux besoins de sécurité de l'autre s'ancre dans la satisfaction de ses propres besoins
    - Répondre au besoin de l'adulte (écouter/ soutenir/ rassurer/ déculpabiliser,...) pour sécuriser l'adulte et permettre de cultiver une interaction de qualité avec le bébé !
      - Les besoins de l'adulte = Sécurité / Connexion / Satisfaction d'être
    - cercle vertueux de l'Ocytocine = empathie/ amour-amitié/confiance/coopération/ réduction du stress

## EXEMPLES

**INTERVENTIONS AUPRÈS DES MÈRES, DES PARENTS, DES ENFANTS**



Mettre à disposition une information scientifiquement validée

Produire des contenus accessibles au plus grand nombre

**Ne pas augmenter la pression sur les parents**

- ✓ Avoir une approche bienveillante, non culpabilisante
- ✓ Aller vers une approche sociétale



## Objectif : transférer les connaissances scientifiques récentes en population et particulièrement aux (futurs) parents

- En phase avec les piliers de la santé (Harvard + les composantes des soins attentifs OMS)
- Cohérence des informations
- Axé sur la promotion de la qualité des interactions +++ et pas sur l'information « médicale » disponibles ailleurs

## Ligne éditoriale

- Une approche soutenance, bienveillante, non culpabilisante
- S'adresse aux mères et aux pères ( partage charge mentale)
- **Proposer aux (futurs) parents des clés pour se questionner sur leurs habitudes de vie du quotidien = : clés pour comprendre et choisir en conscience de son propre contexte parmi des possibles (≠ de « conseils »)**

## Format

- Mettre à disposition des (futurs) parents des informations dans une perspective vie quotidienne
- Faire le lien avec les autres dispositifs et site d'information

# CONTRIBUER AU CHANGEMENT DE REGARD DE LA SOCIÉTÉ SUR LA PÉRIODE DES 1000 PREMIERS JOURS...

Un enjeu de santé publique



102



53

Des partenariats médias grand public





**forcément, cela attire votre bébé,  
qui veut les toucher avec ses mains.**



### Principes

Interactions en lien avec  
l'alimentation

=

Moments forts dans la relation  
parents/enfant.

Les pratiques éducatives des parents, des proches et de l'entourage social :

- ✓ contribuent à l'acceptation par l'enfant de nouveaux aliments pendant la période de diversification
- ✓ vont avoir une influence sur sa manière de s'alimenter sur le long terme

Ecoute et observation de l'enfant pour adapter l'alimentation

### Outils

- ✓ Le petit guide de la diversification alimentaire
- ✓ Une rubrique spécifique du site internet Mangerbouger.fr  
<https://www.mangerbouger.fr/manger-mieux/a-tout-age-et-a-chaque-etape-de-la-vie/jeunes-enfants-de-0-a-3-ans-du-lait-a-la-diversification>
- ✓ 6 tutoriels thématiques
- ✓ 4 petits films

Pour des familles en situation de vulnérabilités psycho-sociales

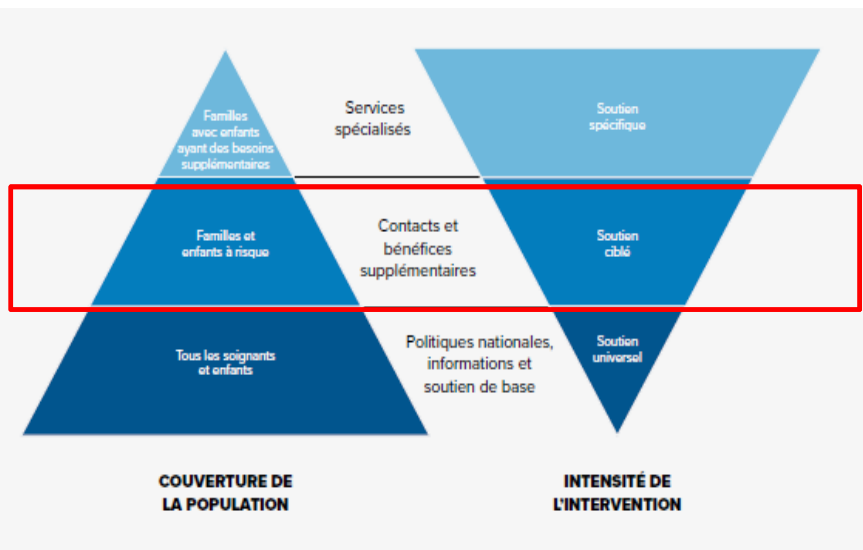
Encourager la mise en place d'offres accessibles sur l'ensemble du territoire, s'inscrivant dans le droit commun

✓ Développer la connaissance

✓ Soutenir le déploiement et la mise en œuvre d'interventions

✓ Evaluer

✓ Guide de mise en œuvre



- ✓ Revue de littérature
- ✓ Un état des lieux des pratiques des IPPAD sur le territoire français
- ✓ Retour d'expériences sur les freins et leviers à l'implantation et la qualité de l'intervention



Un guide Repères pour l'implantation d'interventions de prévention précoces à domicile, structurées sur la relation parents-enfants à destination des opérateurs et ARS (Agences Régionales de Santé)

- ✓ Exemple d'une intervention en cours de déploiement test par Santé publique France

"Promotion de la santé et de l'Attachement des Nouveau-nés et de leurs Jeunes parents" : un Outil de renforcement des services de PMI

*Adaptation en France par SPF du programme **Nurse family partnership (NFP)** : visites à domicile auprès de futures jeunes mères primipares en difficulté sociale, visites commençant avant la naissance et se poursuivant jusqu'au deux ans de l'enfant (Olds, Eckenrode et al. 1997).*

<https://www.nursefamilypartnership.org/about/proven-results/>



# DÉVELOPPER DES INTERVENTIONS DE PROXIMITÉ (3)

## LE PROGRAMME MBCP

Les programmes de pleine conscience reconnus pour leur capacité à réduire le stress, l'anxiété, représentent ainsi une plus-value ; ce qui semble être confirmé par les premières études évaluatives récentes sur MBCP (Duncan et al., 2017, Verenga 2021, 2022). D'autres recherches dans plusieurs pays sont actuellement en cours

- ✓ 9 ateliers collectifs de 3 heures répartis sur 9 semaines
- ✓ Travail personnel à la maison 30 min/jour 6 jours/semaine
- ✓ Une journée de 6h de pratique Une réunion après la naissance

DU « Périnatalité et Pleine conscience » à Université Lorraine  
<https://centrepierrejanet.univ-lorraine.fr/perinatalite/>

Mindfulness  
<https://doi.org/10.1007/s12671-021-01658-w>

ORIGINAL PAPER

Exploring the Effects of Mindfulness-Based Childbirth and Parenting on Infant Social-Emotional Development

Gunilla Lönnberg<sup>1</sup> · Maria Niemi<sup>2</sup> · Björn Salomonsson<sup>1</sup> · Richard Bränström<sup>2</sup> · Eva Nissen<sup>1</sup> · Wibke Jonas<sup>1</sup>

ORIGINAL ARTICLE

BIOMEDICINE WILEY

Fear of childbirth, nonurgent obstetric interventions, and newborn outcomes: A randomized controlled trial comparing mindfulness-based childbirth and parenting with enhanced care as usual

Irena K. Veringa-Skiba MSc<sup>1</sup> | Esther I. de Bruin PhD<sup>1,2</sup> |  
Francisca J. A. van Steensel PhD<sup>1</sup> | Susan M. Bögels PhD<sup>1</sup>

International Journal of  
Environmental Research  
and Public Health



Article

Acceptance Mindfulness-Trait as a Protective Factor for Post-Natal Depression: A Preliminary Research

Dahlia Tharwat<sup>1,2,3</sup>, Marion Trousselard<sup>2,4,5</sup>, Dominique Fromage<sup>5</sup>, Célia Belrose<sup>2,4</sup>, Mélanie Balès<sup>6</sup>, Anne-Laure Sutter-Dallay<sup>6,7</sup>, Marie-Laure Ezto<sup>8</sup>, Françoise Hurstel<sup>9</sup>, Thierry Harvey<sup>1</sup>, Solenne Martin<sup>5</sup>, Cécile Vigier<sup>2</sup>, Elisabeth Spitz<sup>3</sup> and Anaïs M. Duffaud<sup>2,4,5,\*</sup>

# CONSTRUIRE DES ENVIRONNEMENTS FAVORABLES C'EST AUSSI .... DÉVELOPPER DES PARTENARIATS DANS UN RÉSEAU NATIONAL DE SANTÉ PUBLIQUE EN PÉRINATALITÉ



- Bientraitance en maternité : CIANE, IHAB



- Allaitement : IHAB, IPA

- Sensibilisation à l'utilisation des écrans : AFPA

- Information aux temps forts de la parentalité: AFPA



- Santé environnement et maternité



- Tabac et grossesse



Le comité interface « périnatalité petite enfance »

## 1000 premiers jours

Là où tout commence



« Les 1000 premiers jours de vie d'un citoyen français sont décisifs, sur le plan affectif, sur le plan cognitif, c'est là qu'on construit parfois le pire et qu'on peut bâtir le meilleur. Nous devons avoir, construire, imaginer beaucoup plus loin que ce qu'on a fait jusque-là. »

Emmanuel Macron,  
25 avril 2019



### POURQUOI FAUT-IL UNE POLITIQUE DE SOUTIEN À LA PARENTALITÉ PENDANT LES 1000 PREMIERS JOURS DE L'ENFANT ?

Objet de recherche pour la science, les 1 000 premiers jours de la vie de l'enfant sont surtout une période source de doutes, de questionnements et parfois d'inquiétudes pour les parents. Avec pour beaucoup, le sentiment d'être trop seuls face à la parentalité et ses problèmes du quotidien.

Pour les enfants, cela se traduit par des contextes et des environnements très variés pour grandir et se développer, qui ont des effets sur les adultes qu'ils deviendront. Un enfant ayant grandi dans un univers sécurisé sera deux à cinq fois moins fréquemment hospitalisé au cours de sa vie qu'un enfant ayant connu des périodes d'insécurité prolongées. Quant aux enfants de parents dépressifs, ils auront six fois plus de risques de présenter des troubles dépressifs que les autres enfants.

« La plasticité cérébrale, psychologique, est telle qu'un bébé est très facile à blesser, mais très facile à rattraper. »

Boris Cyrulnik,  
17 septembre 2019

**UN ENFANT AYANT GRANDI DANS UN UNIVERS SÉCURISÉ SERA  
2 À 5 FOIS  
MOINS FRÉQUEMMENT  
HOSPITALISÉ AU COURS DE SA VIE.**

Interventions  
préventives précoces à  
domicile



**BÉBÉS, PARENTS :  
BIEN DÉMARRER NOS  
NOUVELLES VIES**

...à la maison, dans nos têtes, lors des moments passés ensemble. On trouve ici des clés pour notre santé à tous et le développement de bébé.



**Les 1000  
premiers jours**

Là où tout commence

Rapport de la commission  
des 1000 premiers jours  
SEPTEMBRE 2020

1.

Renforcer le PARCOURS des 1000 premiers jours, construit autour de 3 moments clefs

2.

Décliner le parcours 1000 jours pour les situations de FRAGILITÉ

3.

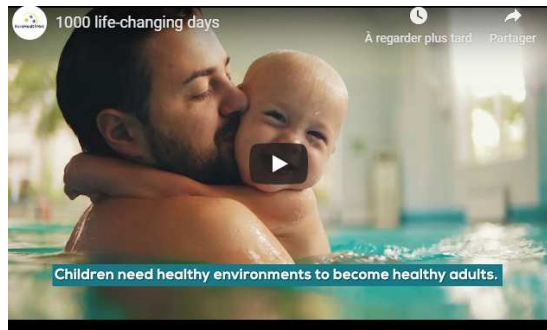
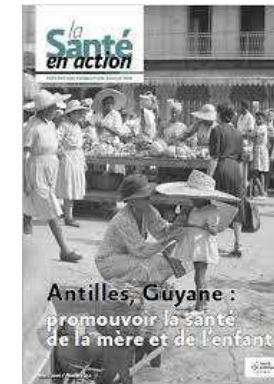
Mettre à disposition des RESSOURCES fiables et accessibles pour les parents et l'entourage

4.

Donner du TEMPS supplémentaire pour la construction de la relation parent-enfant

5.

Améliorer encore la QUALITÉ DE L'ACCUEIL du jeune enfant



<https://www.youtube.com/watch?v=GmPjI9eTHQ&feature=youtu.be>



Merci pour votre attention 😊 !

[Thierry.cardoso@santepubliquefrance.fr](mailto:Thierry.cardoso@santepubliquefrance.fr)

Quels jeux  
proposer  
à bébé ?



**PARENTS ET FUTURS PARENTS  
TROUVEZ DES RÉPONSES  
SUR 1000-PREMIERS-JOURS.FR**