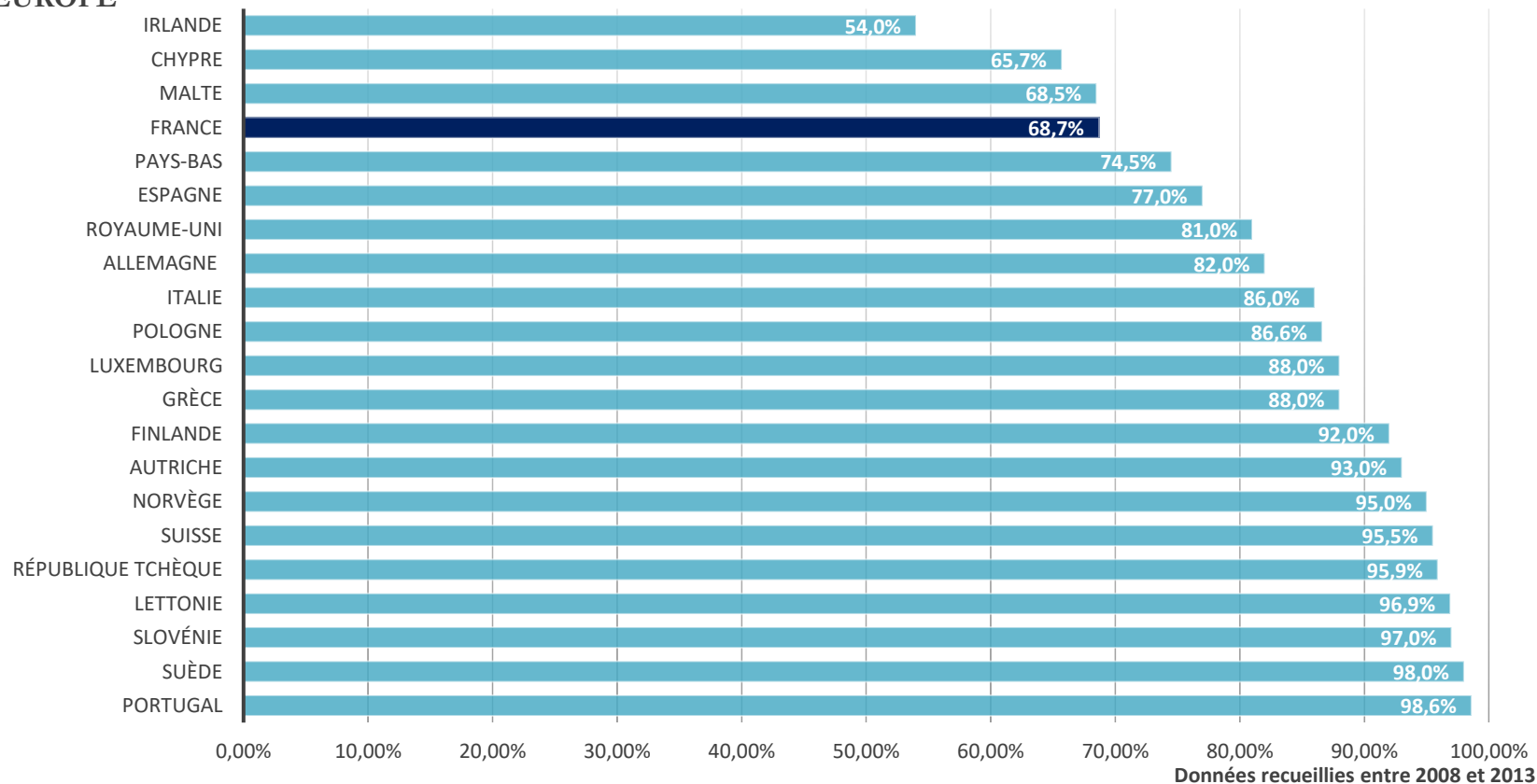


# Allaitement et alimentation de l'enfant au cours de sa 1<sup>ère</sup> année. Les premiers résultats de l'étude Épifane

Benoit Salanave  
Equipe de surveillance et d'épidémiologie nutritionnelle (Esen)  
Santé publique France

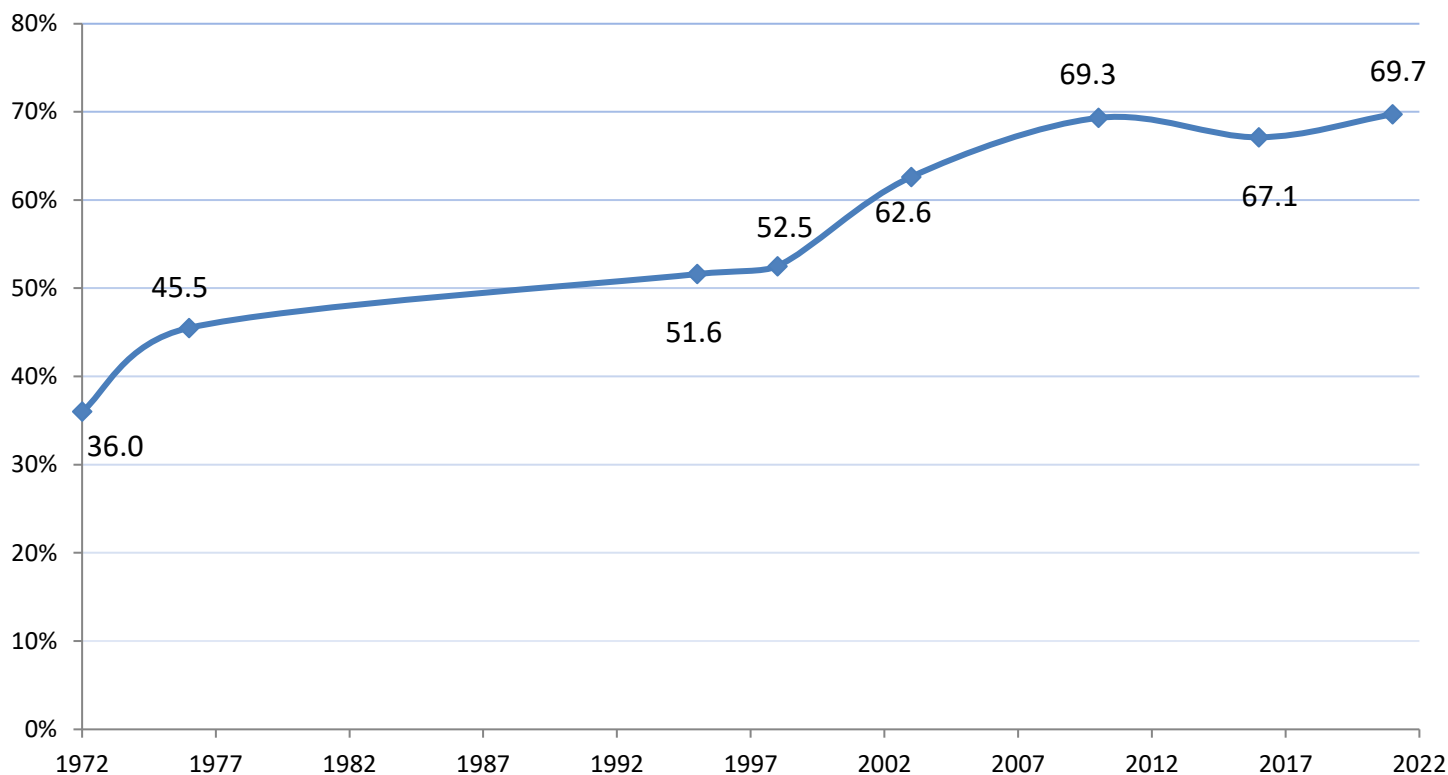
et « Epifane2021 Study Group »  
(Santé publique France : Nolwenn Regnault, Virginie Demiguel, Elodie Lebreton ;  
Inserm : Camille Le Ray, Nathalie Lelong, Hélène Cinelli ; Drees : Thomas Deroyon)

## DISTRIBUTION DE L'ALLAITEMENT MATERNEL PENDANT LES PREMIÈRES 48H EN EUROPE



Victoria, 2016, The Lancet **387**(10017): 475-490. ; Euro-peristat, 2010, European Perinatal Health Report, 252

## Taux d'initiation de l'allaitement dans les Enquêtes nationales périnatales (ENP)



- « *Épidémiologie en France de l'alimentation et de l'état nutritionnel des enfants pendant leur première année de vie* »
- **Objectifs** : décrire les pratiques liées à l'allaitement maternel, l'utilisation des préparations pour nourrissons et la diversification alimentaire
- **136** maternités tirées au sort, **3 368** mères incluses
- 1ère étude nationale sur la **durée de l'allaitement maternel** :
  - Taux d'allaitement, à la maternité : **74%**, à 6 mois : **23%**
  - Durée médiane de l'allaitement : **15 semaines**
- 1ère étude nationale sur la **diversification alimentaire** :
  - L'âge médian en début de diversification était de **152 jours (5 mois)**
  - La diversification débutait entre 4 et 6 mois pour **80%** des enfants

**UN SOUS-ÉCHANTILLON** d'environ 3 500 femmes issues de l'ENP parmi celles :

- ayant accouché dans l'hexagone
- ayant répondu au recueil à 2 mois de l'ENP
- ayant 18 ans ou plus
- ayant accouché à 33 semaines d'aménorrhée ou plus
- sélection d'un seul enfant en cas de naissance multiple

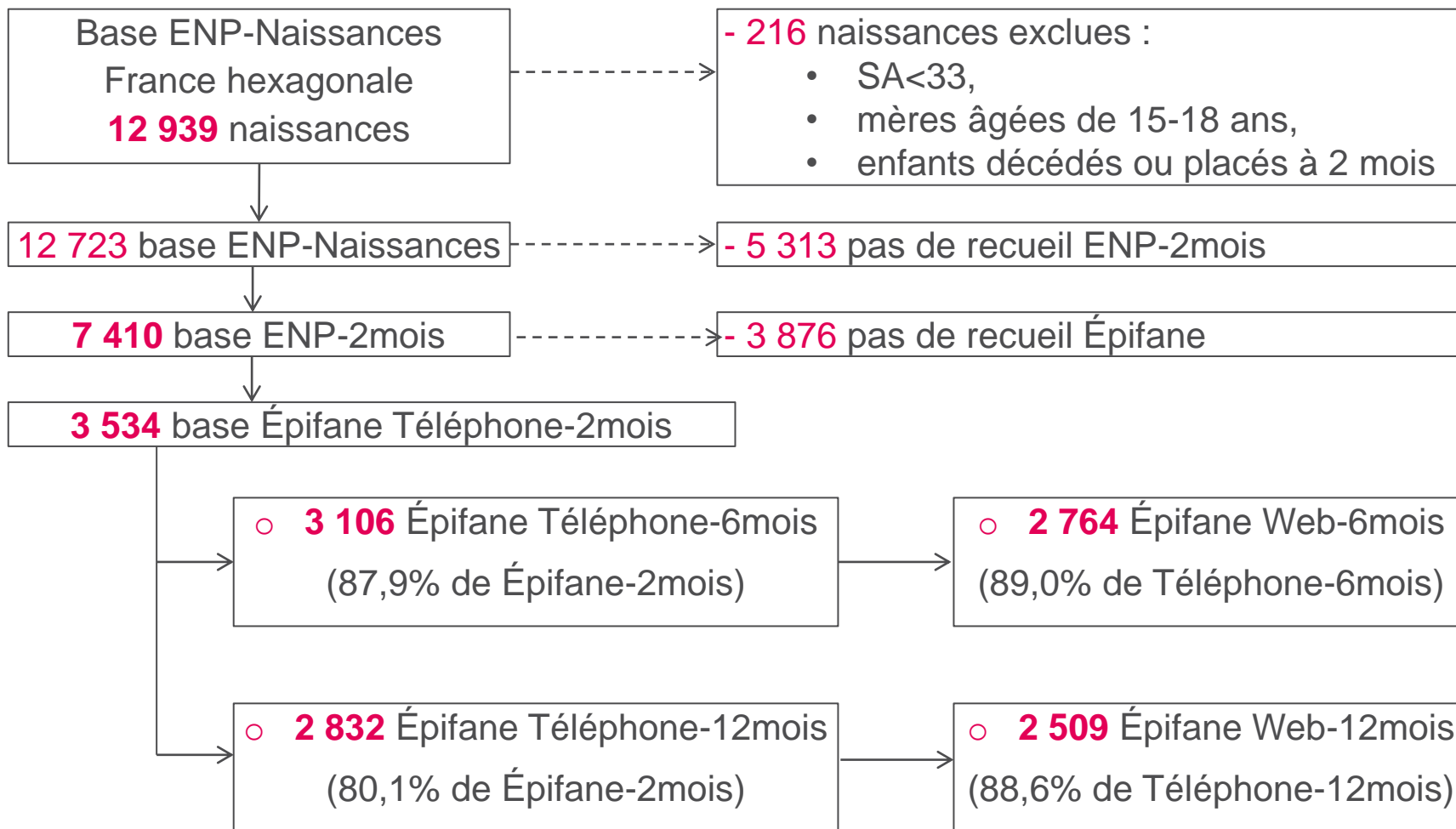
## **DES OBJECTIFS PLUS LARGES**

Décrire et étudier les indicateurs de la santé maternelle et ceux relatifs à la santé et au développement de l'enfant, au cours de sa première année de vie.

## **DES RECUEILS SUPPLÉMENTAIRES A CEUX DE L'ENP**

- à 2 mois : interview téléphonique (en plus du recueil Web de l'ENP-2mois)
- à 6 mois : interview téléphonique et questionnaire WEB
- à 12 mois : interview téléphonique et questionnaire WEB  
(réalisés par des enquêteurs formés d'IPSOS)

# ÉPIFANE 2021-2022, LES EFFECTIFS



- **Modalités recueillies**

- Nombre de tétées et/ou de biberons en moyenne par jour
- Age au moment de l'arrêt de l'allaitement maternel
- Age au moment de faire goûter ou d'introduire régulièrement de nouveaux aliments

- **Définitions de l'allaitement maternel (OMS)**

- **Allaitement exclusif :**

uniquement du lait maternel

- **Allaitement prédominant :**

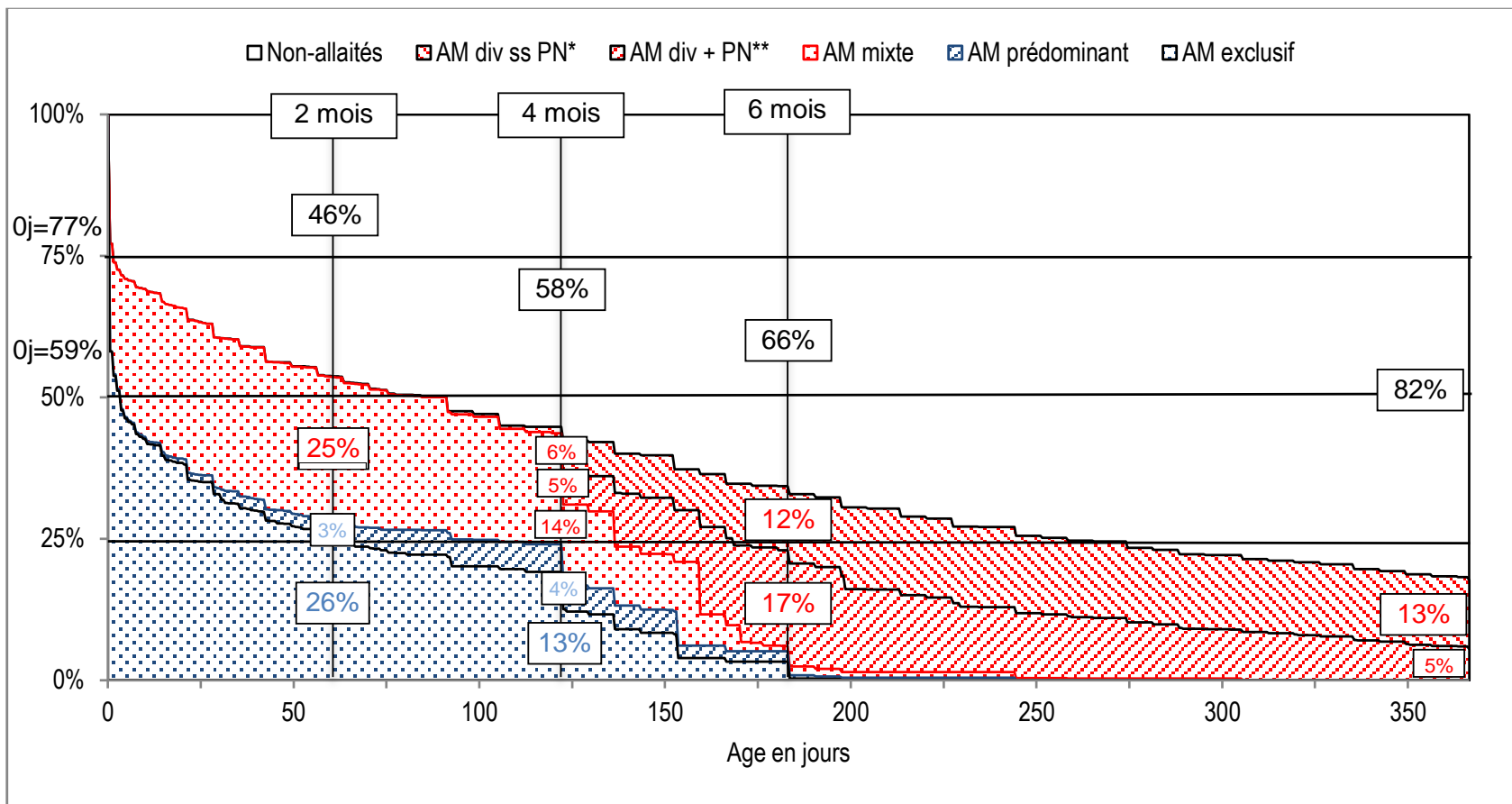
lait maternel + eau, eau sucrée, tisanes ou jus de fruit

- **Allaitement mixte :**

lait maternel + Préparation pour nourrissons (PN) + éventuellement, eau, eau sucrée, tisanes ou jus de fruit

# ÉPIFANE 2021-2022 : L'ALIMENTATION LACTÉE

## Evolution des taux d'allaitement maternel (AM) de la naissance à 12 mois

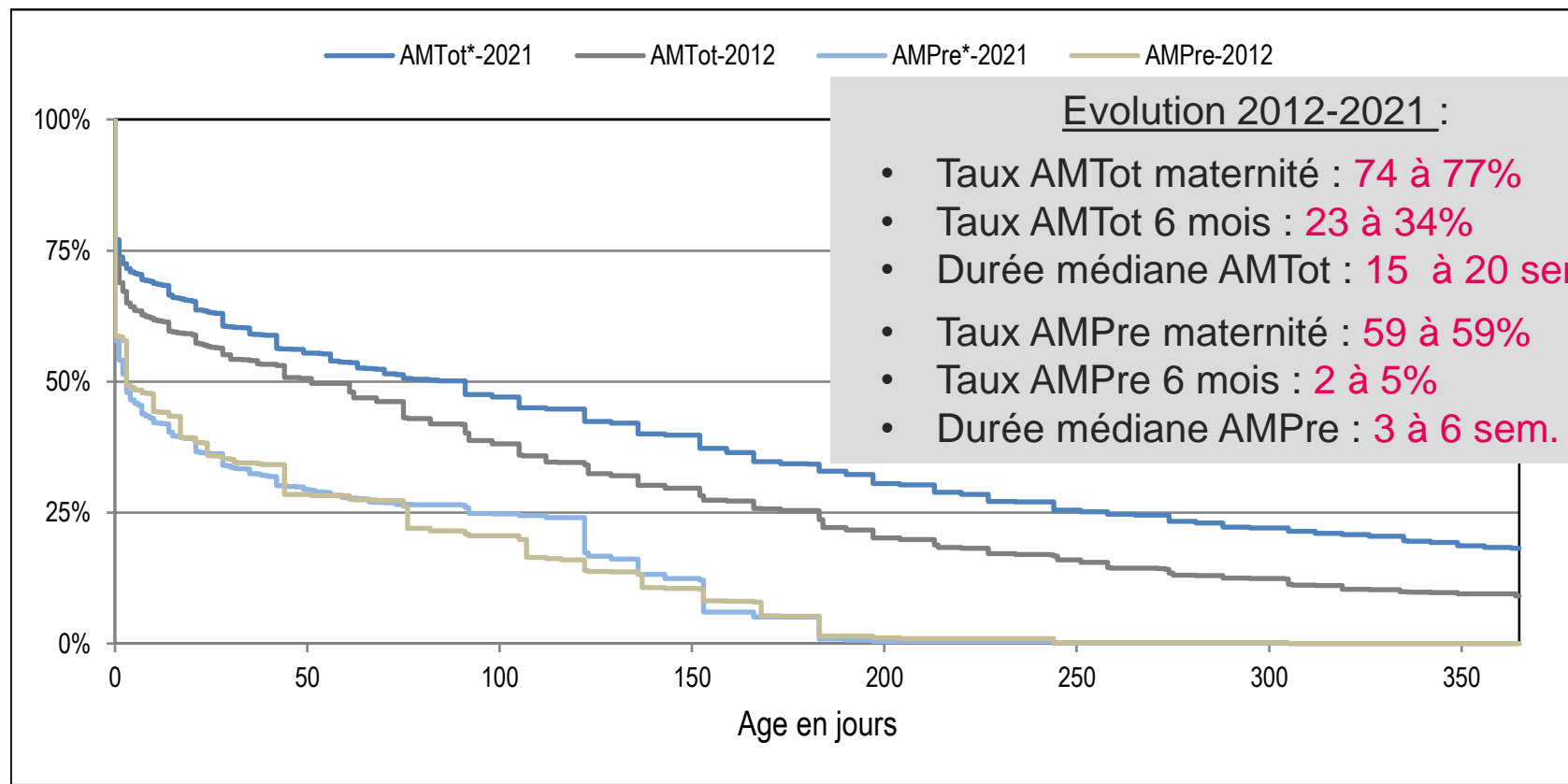


\* AM div ss PN = Allaitement diversifié sans préparation pour nourrissons ; \*\* AM div + PN = Allaitement diversifié avec préparations pour nourrissons



# COMPARAISON ENTRE ÉPIFANE 2012 ET 2021

## Évolution des taux d'allaitement total et d'allaitement exclusif ou prédominant entre les 2 études Épifane, 2012 et 2021



\* AMTot = Allaitement total ; AMPre = Allaitement prédominant ou exclusif

- **Alimentation lactée à la maternité**

	ENP	Epifane
Allaitement maternel :	70%	77%

↳ - plus 5% d'enfants non-allaités dont la mère a déclaré avoir essayé d'allaiter  
- plus 2% d'incohérences

- **Alimentation lactée à 2 mois**

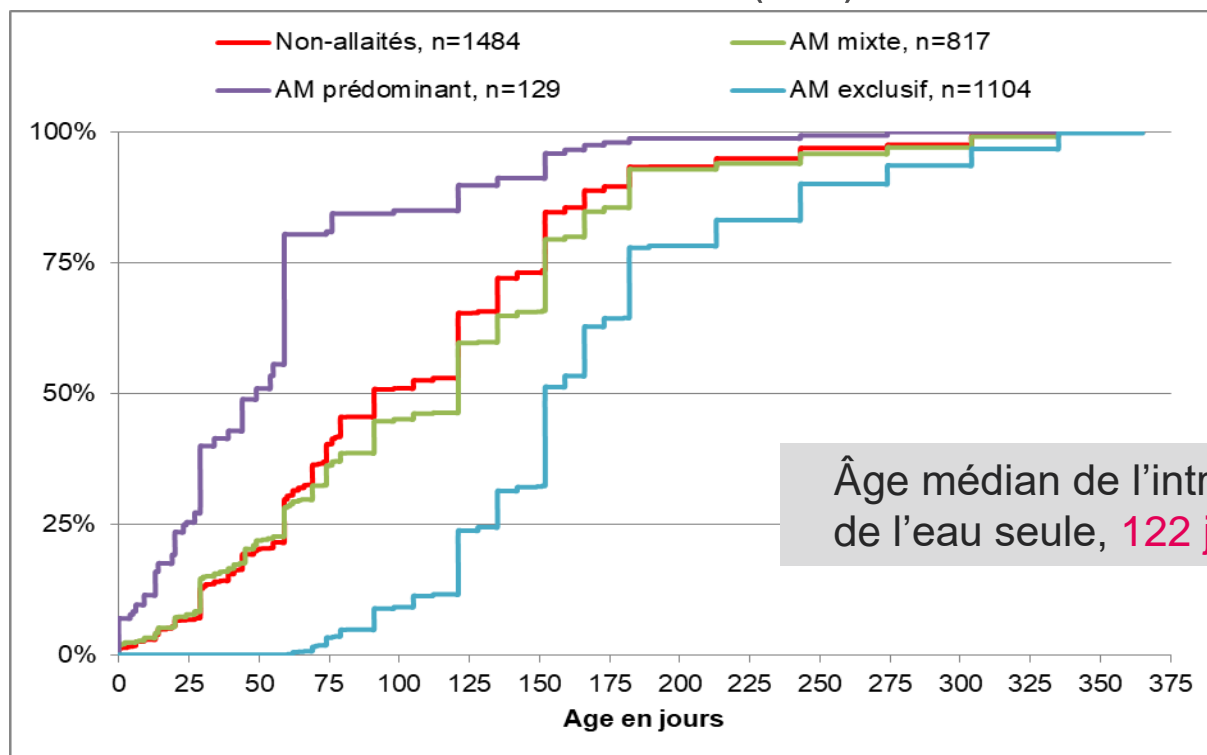
	ENP	Epifane
Allaitement non-mixte :	34%	29%
Allaitement mixte :	20%	25%
Non-allaités :	46%	46%

→ plus 5% d'enfants ayant consommé des biberons très occasionnellement

## Causes d'arrêt de l'allaitement depuis le précédent recueil (%)

	2 mois n=677	6 mois n=505	12 mois n=441
Biberon + pratique / participation du père	<b>75,7</b>	30,6	16,2
Insuffisance ressentie de lait	<b>75,6</b>	<b>43,2</b>	<b>35,2</b>
Problèmes liés à la mise au sein	57,4	24,6	17,1
Problèmes d'organisation / de temps	54,0	25,8	22,9
La mère pensait que c'était le bon moment	<b>45,9</b>	<b>32,1</b>	<b>46,4</b>
Douleurs hors pathologie du sein	38,8	4,7	3,5
Pathologies du sein	33,2	5,2	2,9
L'enfant ne prend pas assez de poids	27,8	8,9	7,1
Reprise d'une activité professionnelle	8,2	<b>40,4</b>	<b>39,9</b>

## Evolution des probabilités d'introduction de l'eau seule selon l'allaitement maternel (AM) à 2 mois



A 12 mois, 100% des enfants ont consommé de l'eau, 44% ont goûté aux jus de fruit, 17% ont consommé de l'eau sucrée et 10% des tisanes

- **Modalités recueillies**

- Liste de 28 aliments (fruits cuits/crus, légumes cuits/crus, céréales, viandes, poissons, œufs, céréales et farines infantiles, matières grasses, produits laitiers, légumes secs, ...)
- Age en semaine au moment de faire goûter un nouvel aliment
- Age en semaine au moment d'introduire régulièrement un nouvel aliment

- **Définitions**

La diversification alimentaire est définie comme l'introduction régulière d'au moins un de ces 28 aliments.

Les aliments ont été regroupés en 8 groupes :

Fruits et légumes

Produits laitiers

Viande, poisson, œuf

Produits sucrés

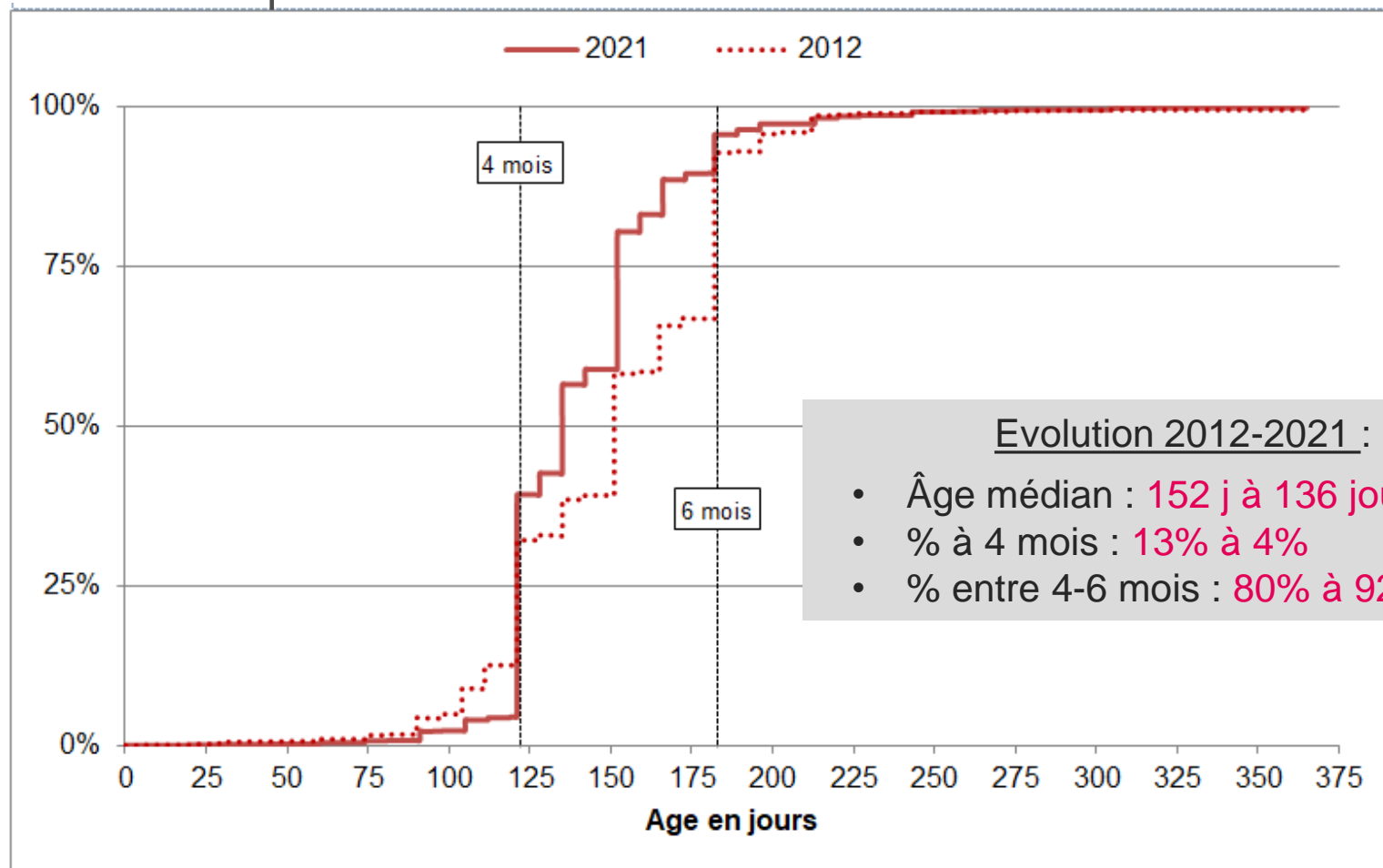
Pommes de terre et féculents

Matières grasses

Légumes secs

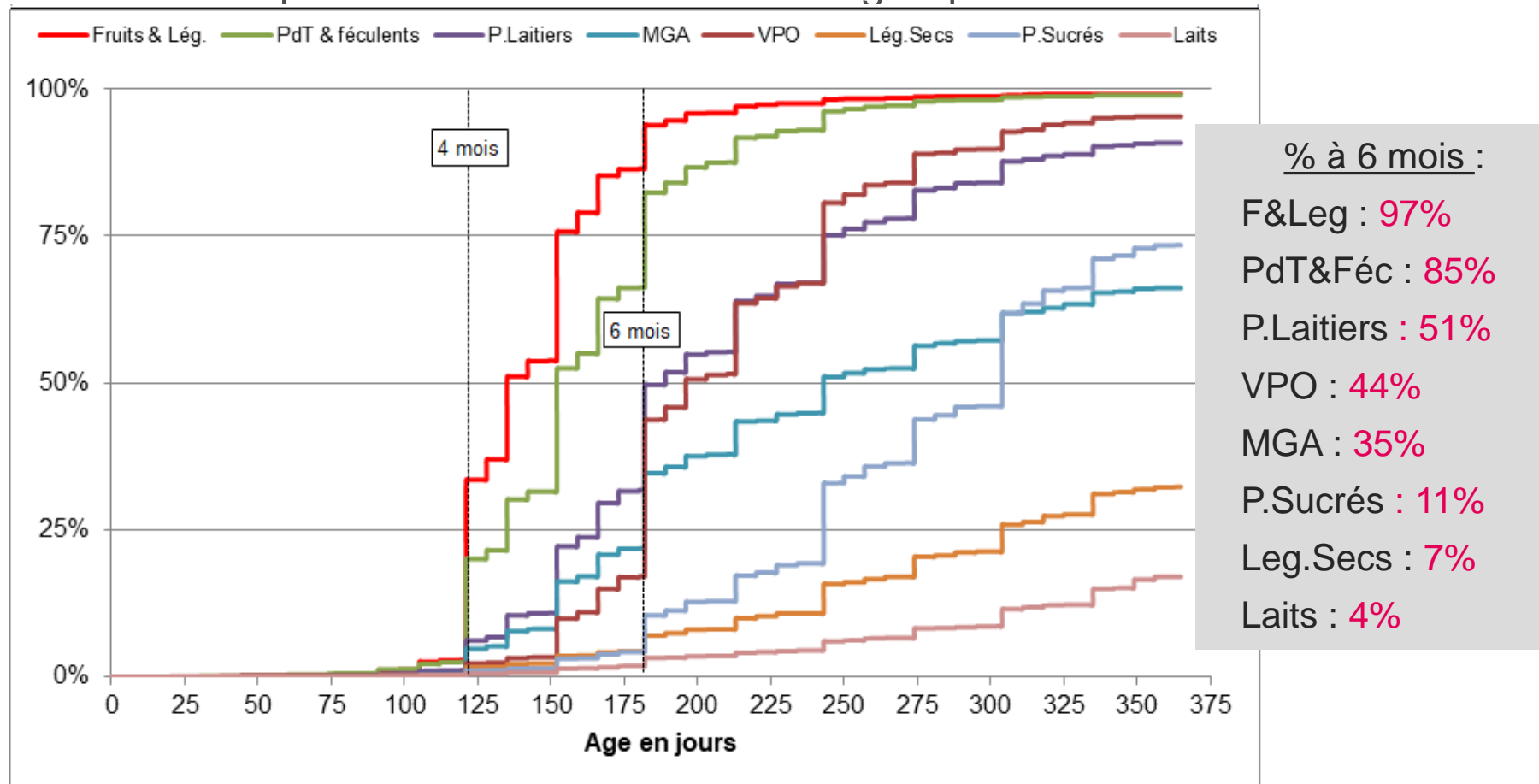
Laits de vache

## Evolution des probabilités de débuter la diversification avant 12 mois



# ÉPIFANE 2021 : LA DIVERSIFICATION ALIMENTAIRE (3)

## Evolution des probabilités d'introduction des groupes d'aliments avant 12 mois



Lég. = légumes ; PdT = pommes de terre ; P. = produits ; MGA = matières grasses ajoutées ; VPO = viande, poisson, œufs

- **Forces et faiblesses de l'étude**
  - Données nationales, mais pas d'indicateurs régionaux
  - Échantillon de plus de 3000 femmes
  - Défaut de participation à 2 mois et ensuite à 6 et 12 mois
  - 80% de suivi à 12 mois par rapport au 2 mois
  - Redressement des données sur l'ENP pour limiter le biais de participation
  - Courbes de survie pour tenir compte du temps effectif de suivi
  - Détail sur l'alimentation lactée et l'introduction de nouveaux aliments :
    - ==> statuts précis d'allaitement et de diversification alimentaire



- **Allaitement maternel**

- Légère augmentation depuis 2012 du taux d'allaitement à la maternité
- Augmentation du taux d'allaitement à 6 mois, plus d'un tiers d'allaités
- Augmentation de la durée médiane de l'allaitement de 15 à 20 semaines

- **Diversification alimentaire**

Conformément aux recommandations :

- âge médian au début de la diversification plus précoce de 2 semaines
- plus de 90% des enfants débutent leur diversification entre 4-6 mois
- proportion d'enfants débutant la diversification avant 4 mois en baisse

- **Perspectives**
  - Poursuite des analyses et de la production des indicateurs nutritionnels
  - Publication du rapport descriptif sur les données alimentaires début 2024
  - Analyse des déterminants de l'allaitement maternel
  - Analyse des déterminants de la diversification alimentaire et de son adéquation aux recommandations
- **Analyses des autres thèmes de l'étude Épipane**
  - Santé de la mère : santé mentale, dépression, corpulence, ...
  - Santé de l'enfant : lien mère-enfant, vaccination, croissance ...

**MERCI DE VOTRE ATTENTION**